



Die schöne Welt der DAN-WOOD Häuser

Bungalows

Serie Perfect



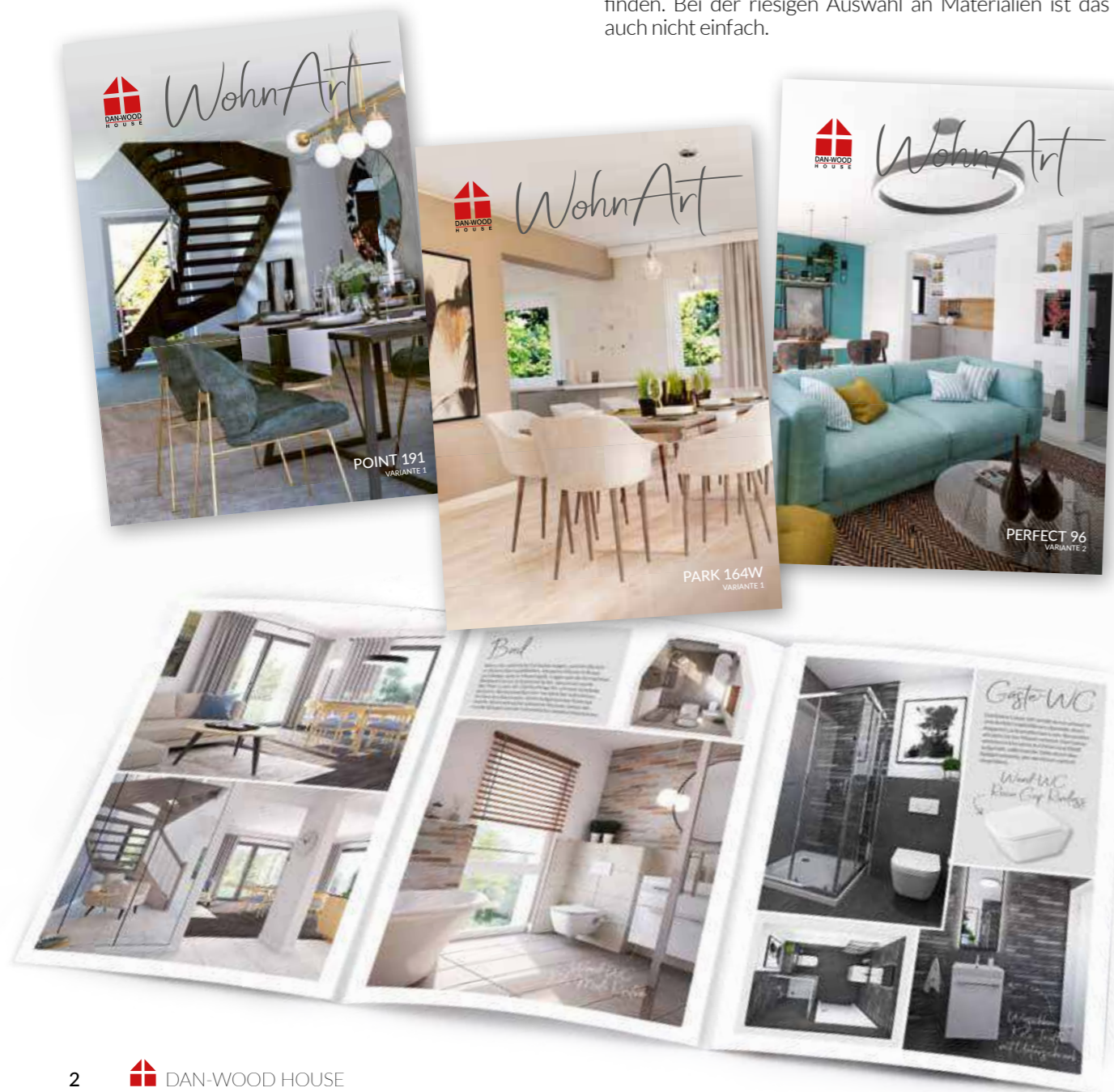
STILVOLL EINRICHTEN MIT

WohnArt

PROFIS MACHEN DAS FÜR SIE!

Wenn Sie sich für ein Haus aus unserem Katalog entscheiden, ist das ein sehr wichtiger, aber längst nicht der letzte Schritt auf dem Weg in Ihr Traumhaus. Wir bieten Ihnen unsere Fertighäuser komplett schlüsselfertig. Das bedeutet, sie sind fertig zum Einzug – mit tapezierten, gestrichenen bzw. gefliesten Wänden, mit Fußbodenbelägen und voll ausgestatteten Bädern.

Jetzt geht es darum, die Räume geschmackvoll auszustatten. Materialien, Farben, Strukturen, Texturen und nicht zuletzt die Accessoires sind entscheidend dafür, wie ein Raum wirkt und ob Sie sich darin wohlfühlen werden. Nicht jede Bauherrin und jeder Bauherr hat das Wissen oder das richtige Händchen dafür, um beispielsweise zur Treppe das passende Laminat, zur bevorzugten Einrichtungsfarbe die schönsten Holzöne oder die edelste Fliesenkombination für das Bad zu finden. Bei der riesigen Auswahl an Materialien ist das auch nicht einfach.



Beispielprojekt für Diele, Wohnen & Essen



Beispielprojekt für ein Bad



Beispielprojekt für ein Gäste-WC

Hier stehen wir Ihnen hilfreich zur Seite und bieten Ihnen zu unseren schlüsselfertigen Häusern einen ganz besonderen Service: **Wenn Sie es wünschen, werden Ihnen unsere Teams Ihr Zuhause auf der Grundlage des WohnArt-Programms, in dem wir Ihnen bereits vorbereitete Innenarchitekturprojekte präsentieren, fertigstellen.**

Für diese Projekte haben unsere Innenarchitekten auf unser umfangreiches Standardangebot ebenso zurückgegriffen wie auf Objekte und Materialien, die

optional in unserem Programm zu finden sind. Die Entwürfe konzentrieren sich auf die Bereiche Wohnen, Essen und Diele, auf das Bad und auf das Gäste-WC, und sie bieten neben aktuellen Trends auch klassischzeitloses Design.

Diese Interieur-Designs haben wir für viele Häuser entwickelt, und sie können selbstverständlich für jedes Haus adaptiert werden. Lassen Sie sich inspirieren!*

*Ausführliche Unterlagen finden Sie bei Ihrem Danwood-Berater

BUNGALOWS



Perfect 86 8



Perfect 95 12



Perfect 101 16



Perfect 112 20



Perfect 113 24



Perfect 116 28



Perfect 120.1 32



Perfect 120CUBE 34



Perfect 121 36



Perfect 124.1 42



Perfect 126 44



Perfect 129 48



Perfect 132 52



Perfect 135 54



Perfect 137 58



Perfect 139.1 60



Perfect 145 62



Perfect 149.1 64



Perfect 161 66



Perfect 164 68



Perfect 165 70



Perfect 170 72



Brave 176 74



Perfect 192 76



KOMFORT AUF EINER EBENE

BUNGALOWS

Ein Haus ohne Treppen? Aber ja doch! Kochen, essen, spielen, lesen, schlafen, arbeiten, Wäsche waschen – alles spielt sich auf einer Ebene ab. Wir finden das sehr komfortabel. Wenn Sie das auch so sehen, dann bauen Sie sich ein Haus, in dem Sie bis ins hohe Alter zu Hause sein können. Finden Sie jetzt IHREN Bungalow...



DIE VORZÜGE UNSERER HÄUSER

Ausgezeichnetes Preis-Leistungsverhältnis: Für Ihr Geld bekommen Sie ein schlüsselfertiges Haus in bester Qualität und im gewählten Ausstattungsstandard – mit hochwertigen Materialien.

Energieeffizienz: Jedes Danwood-Haus wird standardmäßig im deutschen Effizienzhausstandard 40 gebaut und verbraucht dadurch nicht nur ein Minimum an Heizenergie und nutzt in großem Umfang umwelt- und klimafreundlich regenerative Energien. Danwood Häuser sind umweltfreundlich, kostensparend und leisten einen aktiven Beitrag zum Klimaschutz. Mit unseren attraktiven Technikpaketen wird Ihr Danwood-Haus als Effizienzhaus 40 ein echtes Zukunftshaus.

Thermohülle: Jedes Haus ist ringsherum hervorragend gedämmt, der U-Wert der Außenwand z.B. beträgt 0,12 W/(m² K).

Energiespartechnik: Wir bieten Ihnen mit verschiedenen Technikpaketen alle Möglichkeiten, sparsam zu heizen und regenerative Energien zu nutzen: Im Standard verbauen wir Luft-Wasser-Wärmepumpen und Lüftungsanlagen mit Wärmerückgewinnung. Optional bieten wir Erdwärmepumpen und Photovoltaik mit Stromspeicher.

Architektur: Wir bieten zeitgemäße moderne und traditionelle Architektur mit durchdachten Grundrissen.

DIE STÄRKEN VON DAN-WOOD HOUSE

Umfassende Betreuung: Unsere kompetenten Verkaufsberater sind auch während der Bauzeit und darüber hinaus für Sie da.

Große Flexibilität: Sie können jeden Grundriss Ihren Wünschen anpassen lassen. Oder wir planen und bauen Ihr individuelles Traumhaus.

Kurze Bauzeit: In Ihr schlüsselfertiges Haus können Sie ca. 12 bis 16 Wochen nach Montagebeginn einziehen.

Anerkannt hohe Qualität: Wir arbeiten mit eigenen, bestens ausgebildeten Handwerkern und verarbeiten ausschließlich Markenbaustoffe namhafter Hersteller.

Lange Garantie: 30 Jahre Garantie geben wir auf die Konstruktion unserer Häuser. Auf alle Bauteile gibt es fünf Jahre Gewährleistung gemäß VOB(B). Wir bieten eine neunmonatige Festpreisgarantie nach Vertragsabschluss.

Zufriedene Bauherren: Sie sind unsere beste Empfehlung. Deshalb wird die Zufriedenheit unserer Kunden in Deutschland fortlaufend von einem externen Marktforschungsinstitut ermittelt.

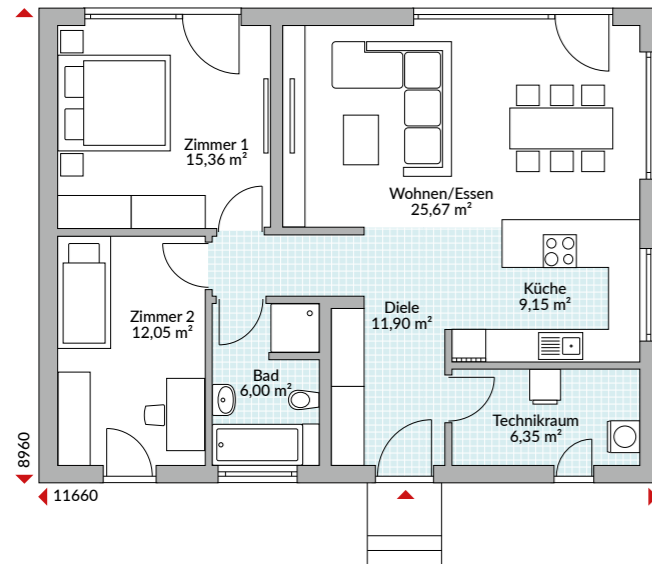
PERFECT 86

86,48 m² Nettogrundfläche nach DIN 277

IDEAL FÜR SINGLES UND PAARE

Große Fensterflächen verpassen dem kleinen Bungalow nicht nur ein schickes Äußeres, sondern sorgen für viel Helligkeit und Weite im Haus. Die Diele gibt sich großzügig, die offene Küche bietet ausreichend Stau- und Arbeitsfläche und der Wohn-/Essbereich ist klar gegliedert. Das Bad mit Nischendusche und Wanne nutzt

den verfügbaren Platz optimal aus und ist gut an die zwei Schlafzimmer angebunden. Auch der Technikraum bietet Platz für Waschmaschine und Trockner und all die Technik, die untergebracht werden muss. Einfach perfekt!



Erdgeschoss 86,48 m²



Abbildungen zeigen teilweise individuelle Zusatzausstattung.



PERFECT 86



EINBLICKE IN PERFECT 86

Das Kleine wird groß. Offenheit gepaart mit nordischer Klarheit in der Einrichtung, schafft dieses Wunder. Natürliche Akzente und auffällige Strukturen auf Schränken, Lampen und Accessoires sowie die Retrofliesen in der Küche lockern das durch weiße Wände und hellgrauen Boden eher kühl wirkende Ambiente wohltuend auf.

WohnArt

Wählen Sie das perfekte Finish für Ihr Haus! Wir realisieren es für Sie! Fragen Sie Ihren Danwood-Berater nach dem Interieur-Design für dieses Haus oder informieren Sie sich auf unserer Webseite.



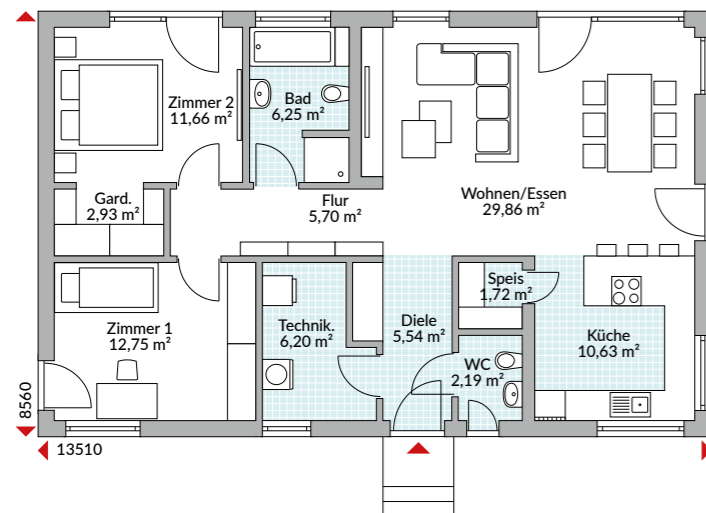
PERFECT 95

95,43 m² Nettogrundfläche nach DIN 277

JETZT WAS NEUES!

Die Kinder sind flügge, den Job hat man im Griff, die frühen Träume wurden gelebt. Doch einer ist da noch: Ein neues Haus. Nur für uns zwei. Ohne wenn und aber, so wie wir das schon immer wollten. So, dass wir das auch in 20 Jahren noch genießen können. Auf einer Ebene,

mit viel Licht, großzügig und offen. Mit transparenten Übergängen zwischen draußen und drinnen. Mit allem Nötigen, aber ohne Ballast. Und modern und individuell wie wir. Wir haben das Haus gefunden. Jetzt geht's los.



Erdgeschoss 95,43 m²



Abbildungen zeigen teilweise individuelle Zusatzausstattung.



PERFECT 95



EINBLICKE IN PERFECT 95

Grau, Weiß und Schwarz sind die Farben, die der Einrichtung Klarheit und Modernität verleihen. Geerdet wird die Mischung durch warmes Holz. Der Wohnraum erhält durch große Fensterflächen so viel Licht, dass auch eine dunkle Kontrastfarbe an einer Wand nicht erdrückend wirkt.

WohnArt

Wählen Sie das perfekte Finish für Ihr Haus! Wir realisieren es für Sie! Fragen Sie Ihren Danwood-Berater nach dem Interieur-Design für dieses Haus oder informieren Sie sich auf unserer Webseite.



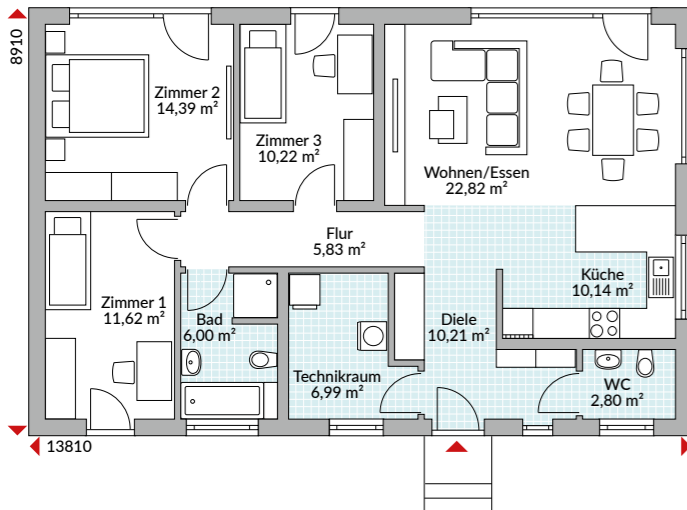
PERFECT 101

101,02 m² Nettogrundfläche
nach DIN 277

PLATZ GENUG

Auch als kleine Familie hat man in diesem Bungalow Platz genug und vieles, was mancher Stadtwohnung gleicher Größe fehlt: eine großzügige Diele, ein Gäste-WC, eine moderne offene Küche und vor allem sehr viel

Tageslicht im Haus und mehrere Austritte ins Grüne. Wenn irgendwann die Kinder aus dem Haus sind, ist der Bungalow ein pflegeleichter Begleiter bis ins hohe Alter.



Abbildungen zeigen teilweise individuelle Zusatzausstattung.

Erdgeschoss 101,02 m²



PERFECT 101



EINBLICKE IN PERFECT 101

Weiß, Grau und wärme Hölzer – wir kommen immer wieder auf diese Farbkombination zurück. Sie ist so vielfältig einzusetzen. Ergänzt mit weichen Polstern, auffälligen Texturen, schön geformten Möbeln und ein paar schwarzen Akzenten macht sie gerade in kleineren Räumen richtig Eindruck! Aber bitte die Grünpflanzen nicht vergessen!

WohnArt

Wählen Sie das perfekte Finish für Ihr Haus! Wir realisieren es für Sie! Fragen Sie Ihren Danwood-Berater nach dem Interieur-Design für dieses Haus oder informieren Sie sich auf unserer Webseite.



PERFECT 112

111,57 m² Nettogrundfläche
nach DIN 277

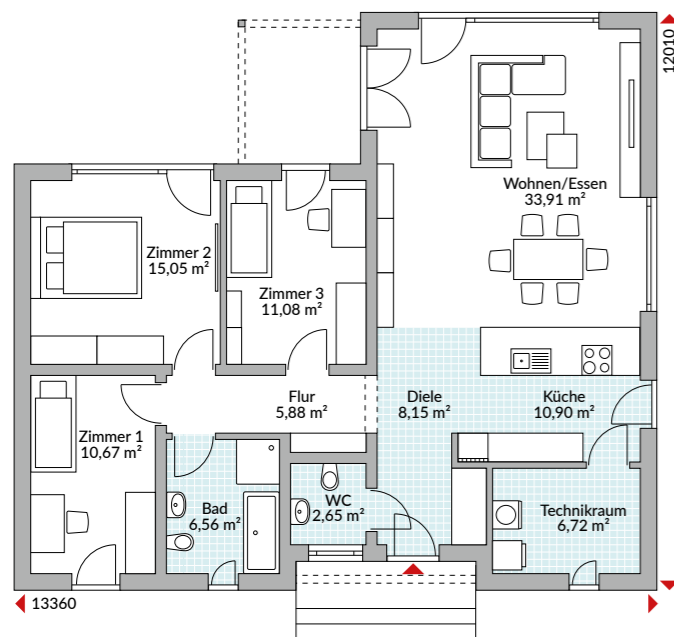
MODERNER KLASSIKER

Kein bisschen angestaubt wirkt dieser Winkelbungalow. Großzügige Verglasungen und ein zurückspringender und dadurch überdachter Eingangsbereich geben ihm ein zeitgemäßes Outfit. Seine Raumaufteilung macht ihn familientauglich, aber auch ein Paar weiß die

Räume ganz bestimmt gut zu nutzen. So ist das schicke Raumwunder ein zuverlässiger Begleiter durchs Leben, der im überdachten Winkel stets einen behaglichen und geschützten Platz zum Relaxen bereithält.



Abbildungen zeigen teilweise individuelle Zusatzausstattung.



Erdgeschoss 111,57 m²



PERFECT 112



EINBLICKE IN PERFECT 112

Natürlich schön präsentiert sich dieses Interieur. Durch die großen Fenster, aber auch durch Grün an den Wänden, Holz auf Möbeln und Fußboden, hölzerne Jalousien und die bewusst natürlich gehaltene Dekoration korrespondieren Garten und Wohnraum aufs Beste miteinander. Die Küche passt sich dezent ein. Wenige dunkle Akzente und runde Formen lockern die Atmosphäre im Wohnraum auf, der dank der filigranen Möbel kein bisschen zugestellt wirkt.

WohnArt

Wählen Sie das perfekte Finish für Ihr Haus! Wir realisieren es für Sie! Fragen Sie Ihren Danwood-Berater nach dem Interieur-Design für dieses Haus oder informieren Sie sich auf unserer Webseite.



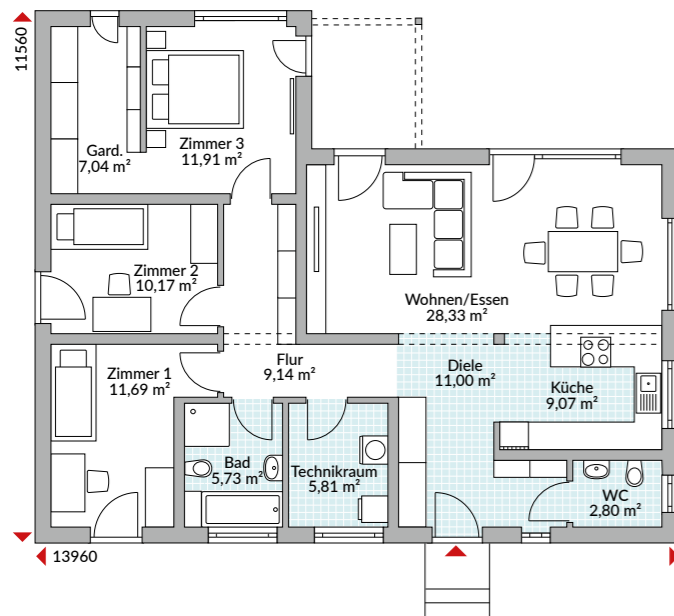
PERFECT 113

112,69 m² Nettogrundfläche nach DIN 277

MIT HIMMELSBlick UND LUFT NACH OBEN

Herz, was willst Du mehr? Der kompakte Bungalow mit viel Stauraum, drei Schlafzimmern und einer Ankleide überzeugt in jeder Hinsicht. Mit einer großzügigen Diele und – das ist das Highlight –

Offenheit im Wohn-/Essbereich bis unters Dach inklusive teilverglastem Giebel. Das ergibt nicht nur ein tolles Raumgefühl mit viel Luft nach oben, sondern auch eine Architektur, die sich sehen lassen kann.



Erdgeschoss 112,69 m²



Abbildungen zeigen teilweise individuelle Zusatzausstattung.



PERFECT 113



EINBLICKE IN PERFECT 113

Diese edle Version des Scandi-Styles ist wie geschaffen für denn nicht allzu großen, aber lichtdurchfluteten Raum. Helles Holz zu weißen Wänden und Einzelmöbeln, gepaart mit ein wenig Hellgrau, wirkt stets klar und aufgeräumt. Das taubenblaue Sofa mit der feinen grafischen Struktur und der ebenso dezent strukturierte Teppich, auf dem es ruht, verstärken den edel-lässigen Eindruck. Feine lichtdurchlässige Vorhänge rahmen die großen Fenster ein und tragen zum Wohlfühlen unter der hohen Decke bei.

WohnArt

Wählen Sie das perfekte Finish für Ihr Haus! Wir realisieren es für Sie! Fragen Sie Ihren Danwood-Berater nach dem Interieur-Design für dieses Haus oder informieren Sie sich auf unserer Webseite.



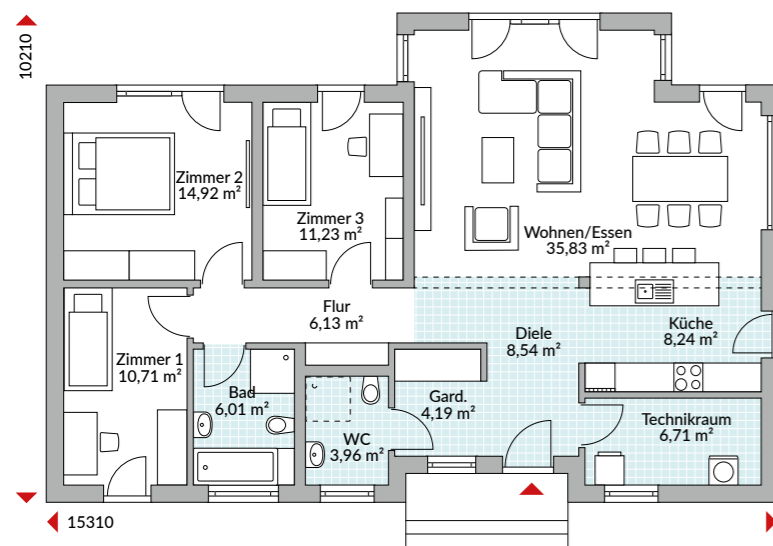
PERFECT 116

116,49 m² Nettogrundfläche
nach DIN 277

ALLTAGSTAUGLICH

Von außen hübsch anzuschauen ist Perfect 116 durch den vorgerückten dritten Giebel, der auch die Innenräume erweitert. Mit drei Schlafzimmern und der Möglichkeit, das Gäste-WC als Duschbad auszustatten, sowie mit viel Platz im Wohn-Essbereich

und großzügiger Diele ist der Bungalow komfortabel für ein Paar bemessen, aber auch eine vierköpfige Familie findet darin ein angemessenes und ansprechendes Zuhause.



Erdgeschoss 116,49 m²



Abbildungen zeigen teilweise individuelle Zusatzausstattung.



PERFECT 116



EINBLICKE IN PERFECT 116

Blau und Weiß bringen zwar nordische Frische in die Räume, aber die Kassettenfronten der Küche, runde Formen an Tisch und Stühlen und die dicken Polster des Sofas sorgen für die gemütliche Seite. Eine Prise Eleganz verträgt das Ganze auch noch – herbeigezaubert von der schönen Kupferleuchte und kupferfarbenen Accessoires.

WohnArt

Wählen Sie das perfekte Finish für Ihr Haus! Wir realisieren es für Sie! Fragen Sie Ihren Danwood-Berater nach dem Interieur-Design für dieses Haus oder informieren Sie sich auf unserer Webseite.



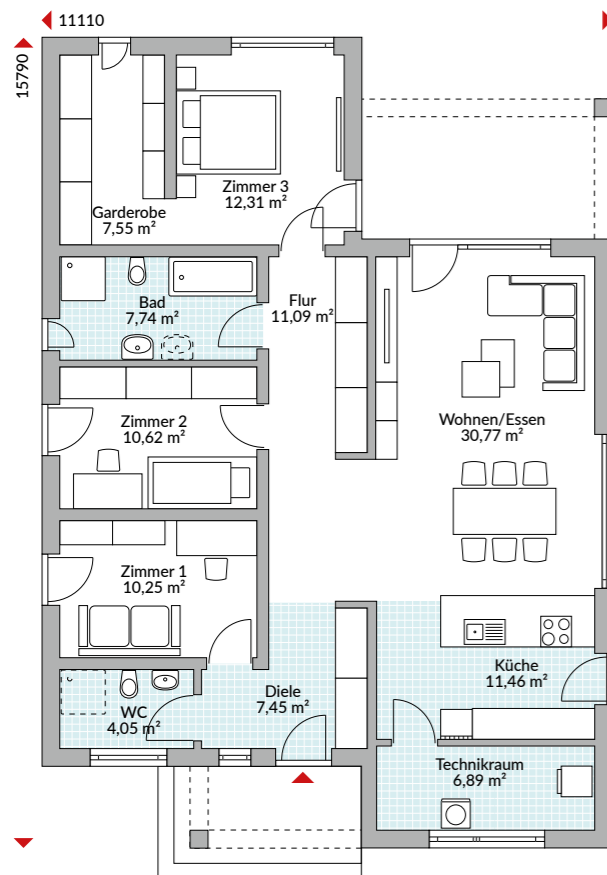
PERFECT 120.1

120,18 m² Nettogrundfläche
nach DIN 277

PRAKTISCH GESCHNITTEN

Dieser Winkelbungalow punktet mit einem durchdachten Grundriss, viel Tageslicht in den Räumen und schöner Architektur. Die eingeschnittene Frontpartie bietet nicht nur eine moderne Optik, sie schützt den Eingang auch vor Wind und Wetter.

So einen überdachten Platz findet man auch über der Terrasse, die dadurch zum Sommerzimmer avanciert. Einen Regenschauer können Sie hier einfach ignorieren.



Erdgeschoss 120,18 m²



Abbildungen zeigen teilweise individuelle Zusatzausstattung.



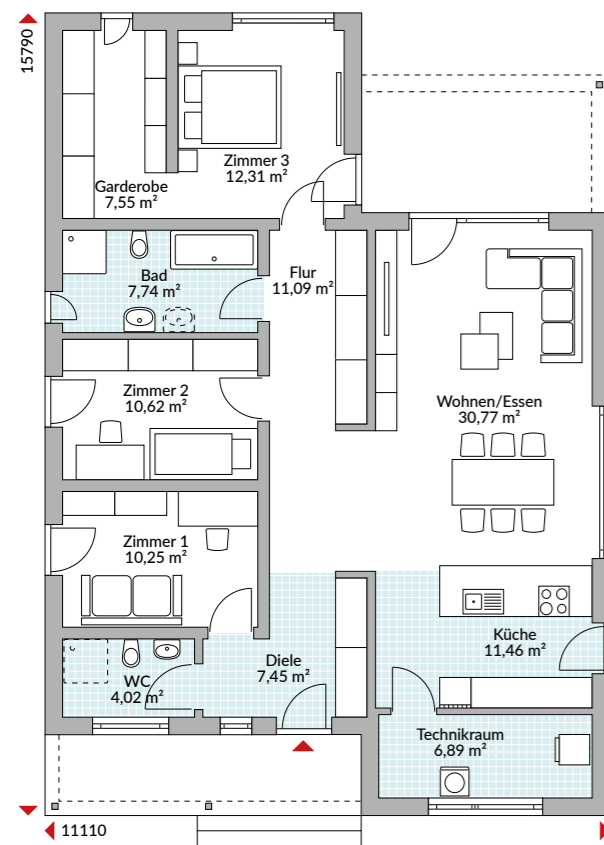
PERFECT 120 CUBE

120,15 m² Nettogrundfläche nach DIN 277

BAUHAUSFEELING

Der geradlinige Flachdachbungalow ist wieder in Mode gekommen und präsentiert sich nicht nur optisch zeitgemäß. Er bietet den heutzutage überwiegend gewünschten offenen Wohn-, Ess- und Kochbereich,

viel Stauraum in Diele und Flur und eine schöne Ankleide am Schlafzimmer. Sein Dach beschützt großzügig den Eingangsbereich und die Terrasse im Winkel.



Erdgeschoss 120,15 m²



Abbildungen zeigen teilweise individuelle Zusatzausstattung.



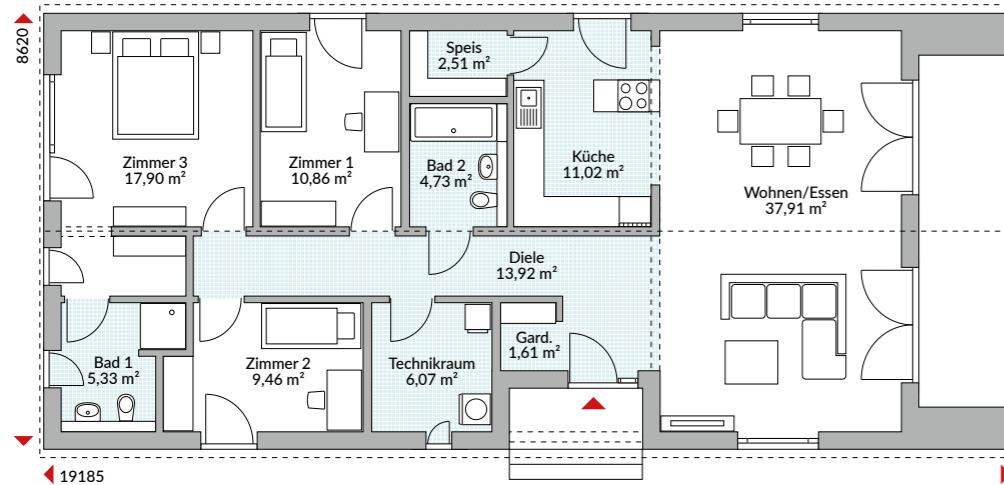
PERFECT 121

121,32 m² Nettogrundfläche
nach DIN 277

HERVORRAGEND

Der in den Baukörper integrierte Hauseingang und das giebelseitig hervorragende Dach sorgen für die moderne Anmutung dieses Bungalows. Ob bei der Suche des Haustürschlüssels oder beim Kaffee auf der Terrasse – ein Regenschauer stört hier nicht. Mit drei

Schlafzimmern, zwei Bädern und einer Speisekammer bietet das Haus außerdem viel Komfort. Auch wenn es mit unserem Fassadenvorschlag seine dunklen Seiten zeigt, ist es im Wohnbereich von Tageslicht durchflutet.



Erdgeschoss 121,32 m²



Abbildungen zeigen teilweise individuelle Zusatzausstattung.



PERFECT 121



EINBLICKE IN PERFECT 121

Fenster, Fenster, Fenster.... Mehr Tageslicht im Wohnraum geht kaum. Je nach Stand der Sonne wird die eine oder die andere Seite des Raumes im „Rampenlicht“ stehen, doch die Hauptrolle wird zu jeder Zeit der prächtige Teppich spielen. Raffstores wirken vor diesen großen Fenstern besonders schön. Mit ihnen lassen sich auch schöne Licht- und Schatten-Effekte erzeugen.

WohnArt

Wählen Sie das perfekte Finish für Ihr Haus! Wir realisieren es für Sie! Fragen Sie Ihren Danwood-Berater nach dem Interieur-Design für dieses Haus oder informieren Sie sich auf unserer Webseite.

„Wenn wir irgendwann noch einmal bauen, dann auf alle Fälle wieder mit Danwood“.

Ann-Kathrin und Michael aus Emmendingen

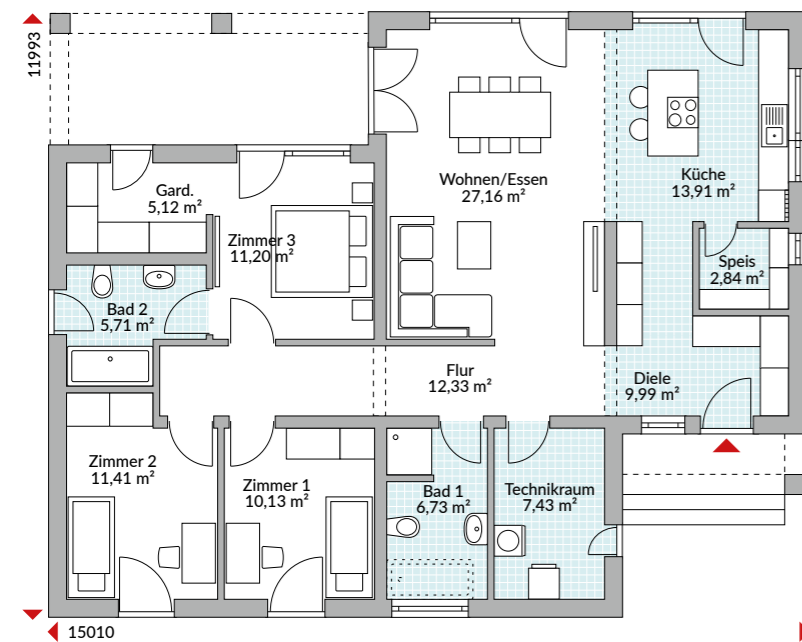
PERFECT 124.1

123,96 m² Nettogrundfläche
nach DIN 277

MIT GESCHÜTZTEM TERRASSENPLATZ

Der attraktive Winkelbungalow mit familienfreundlichem Grundriss kann ein Bestseller werden. Er bietet viel Stauraum, eine große Küche, ein geräumiges Elternschlafzimmer mit Ankleide- und En-Suite-Bad, zwei (Kinder)zimmer und ein weiteres Bad und vor allem

einen schönen Eingangsbereich mit direktem Zugang zu Küche und Speisekammer. Besonders praktisch ist die großzügige Terrassenüberdachung, die vor Regen und zu viel Sonne schützt.



Erdgeschoss 123,96 m²



Abbildungen zeigen teilweise individuelle Zusatzausstattung.



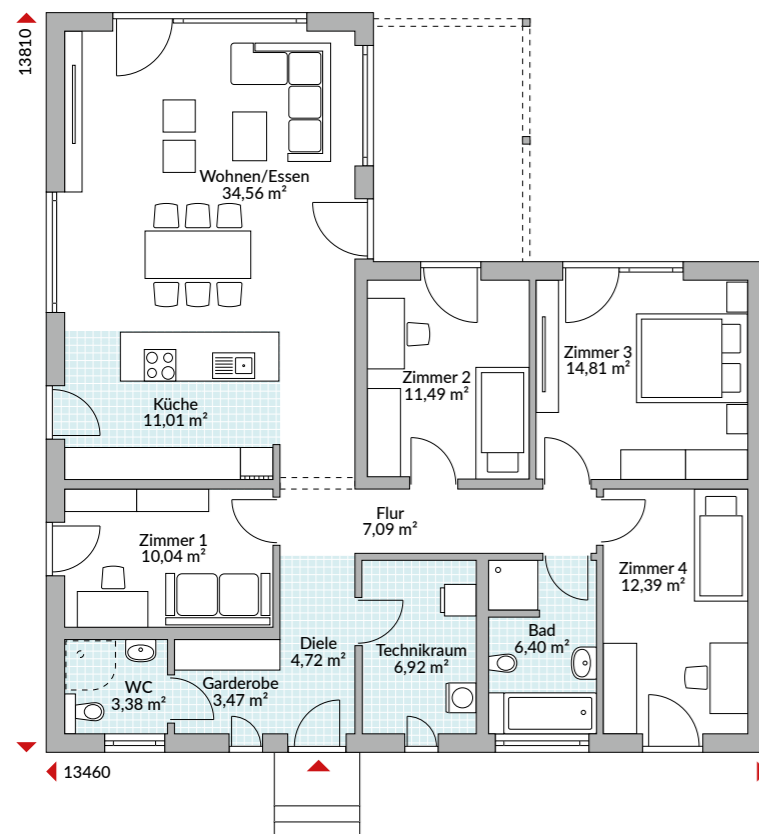
PERFECT 126

126,28 m² Nettogrundfläche
nach DIN 277

KOMFORT AUCH FÜR GÄSTE

Dieser Winkelbungalow hat es in sich. Fünf Zimmer sind auf 126 Quadratmetern gut verteilt: auf der rechten Seite die ruhigen Schlafräume und das Bad, auf der linken Seite findet das gemeinsame Familienleben statt. Hier

ist außerdem das Gästezimmer platziert, das durch das mögliche Upgrade des Gäste-WCs zum Duschbad dem Besuch viel Komfort bietet.



Erdgeschoss 126,28 m²



Abbildungen zeigen teilweise individuelle Zusatzausstattung.



PERFECT 126



EINBLICKE IN PERFECT 126

Durch die enge Verwobenheit des Wohn- und Essbereiches mit der Küche bekommt es dem Gesamteindruck gut, wenn das Interieur zurückhaltend und in natürlichen Farben gehalten ist. Die Farb- und Materialeinheit bringt Ruhe in diesen zentralen Raum und strahlt einladende Gemütlichkeit aus. Dafür sorgen auch der in Holzoptik sowie ein bequemes Sofa und gepolsterte Stühle, die sich mit in ihrer leichten Konstruktion hervorragend einfügen und den Raum nicht überladen.

WohnArt

Wählen Sie das perfekte Finish für Ihr Haus! Wir realisieren es für Sie! Fragen Sie Ihren Danwood-Berater nach dem Interieur-Design für dieses Haus oder informieren Sie sich auf unserer Webseite.



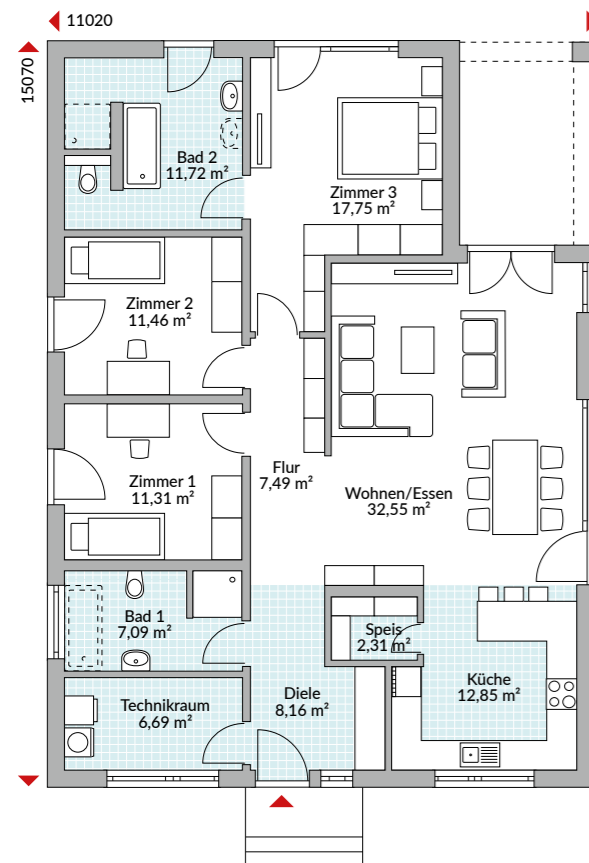
PERFECT 129

129,38 m² Nettogrundfläche
nach DIN 277

HAUS DER KURZEN WEGE

Kochen, Essen, Relaxen – alles ist auf Linie und durch schöne Sichtachsen verbunden. Da sich im Bungalow das Leben auf einer Ebene abspielt und dieses Modell sehr kompakt gehalten ist, bleiben alle Wege kurz. Das Schlafzimmer punktet zusätzlich mit dem Luxus eines eigenen großzügigen Bades mit moderner T-Lösung

für die Anordnung der Sanitärobjekte. Für Kinder oder Gäste steht ein weiteres Bad zu Verfügung. Die Küche ist sehr praktisch einzurichten und wird außerdem durch eine Speisekammer ergänzt. Noch Wünsche offen?



Erdgeschoss 129,38 m²



Abbildungen zeigen teilweise individuelle Zusatzausstattung.



PERFECT 129



EINBLICKE IN PERFECT 129

Die in rauchigen Taupe-Tönen und Weiß gehaltene Farbgebung dieses Raumes strahlt eine unglaubliche Ruhe aus. Natürliche Materialien wie helles Holz und flauschige Wolle, gemütliche Polster und schallschluckende Vorhänge verheißen den perfekten Ort der Entspannung. Obwohl der komplette Wohnraum gefliest ist, wirkt er in diesen Tönen warm und einladend. Die Modernität des Interieurs wird durch grifflose Möbelfronten, formschöne Lampen und große Bilder betont.

WohnArt

Wählen Sie das perfekte Finish für Ihr Haus! Wir realisieren es für Sie! Fragen Sie Ihren Danwood-Berater nach dem Interieur-Design für dieses Haus oder informieren Sie sich auf unserer Webseite.



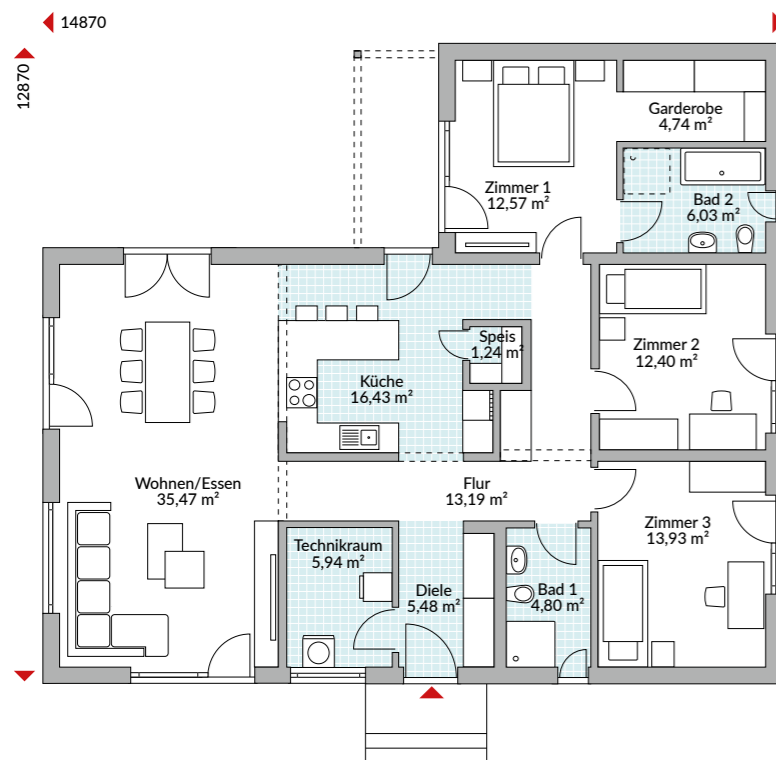
PERFECT 132

132,22 m² Nettogrundfläche nach DIN 277

MIT WOW-EFFEKT

„Nicht schlecht!“ könnte der erste Eindruck sein, wenn man der Bungalow von vorn betrachtet. Ein „Wow“ entlockt dann schon der Blick auf die rückwärtige Seite. Der Freiplatz im Winkel verspricht ein windgeschütztes Sonnenbad, und die dreieckigen Oberlichter im Giebel setzen ein optisches Highlight. Für die inneren Werte kann das Urteil nur noch „Perfekt!“

lauten: Lichtdurchflutet präsentiert sich der bis zum Dachfirst offene Wohn-/Essbereich. Eine große Küche mit Speisekammer erfreut jeden Hobbykoch. Dem Schlafzimmer sind ein eigenes Bad und eine Ankleide angegeschlossen. Zwei weitere Zimmer in optimaler Größe bieten Platz für Kinder, Gäste, Hobbies, Büro...



Erdgeschoss 132,22 m²



Abbildungen zeigen teilweise individuelle Zusatzausstattung.



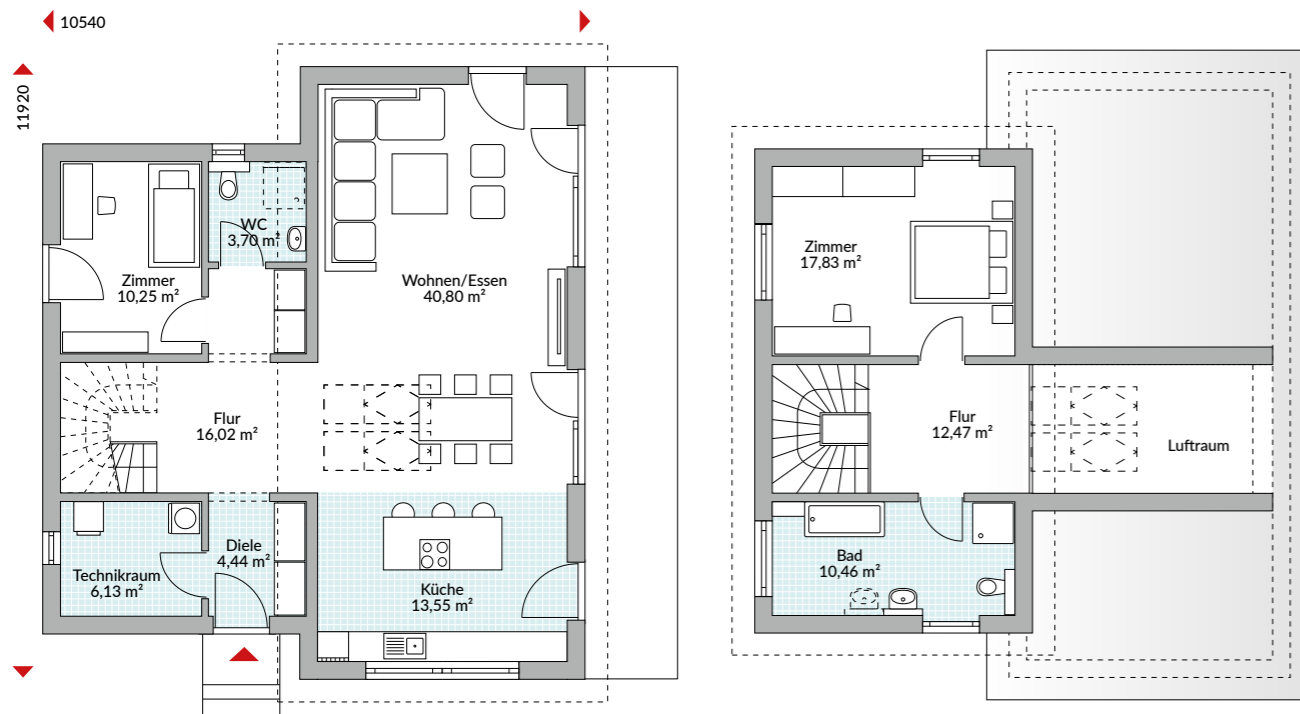
PERFECT 135

135,65 m² Nettogrundfläche nach DIN 277

DEN STERNEN NAH

Ein Bungalow mit Treppe? Ebenerdig spielt sich das Leben hier nur am Tage ab. Zum Schlafen zieht man sich aufs ganz private Oberdeck zurück, von dem aus die untere Ebene ebenso gut im Blickfeld liegt wie der

Sternenhimmel über dem Esstisch. Unbeobachtet dagegen können sich Gäste in ihrem Bereich, der ihnen im Erdgeschoss Bett und Bad bietet, bewegen.



Erdgeschoss 94,89 m²

Dachgeschoss 40,76 m²



Abbildungen zeigen teilweise individuelle Zusatzausstattung.



PERFECT 135

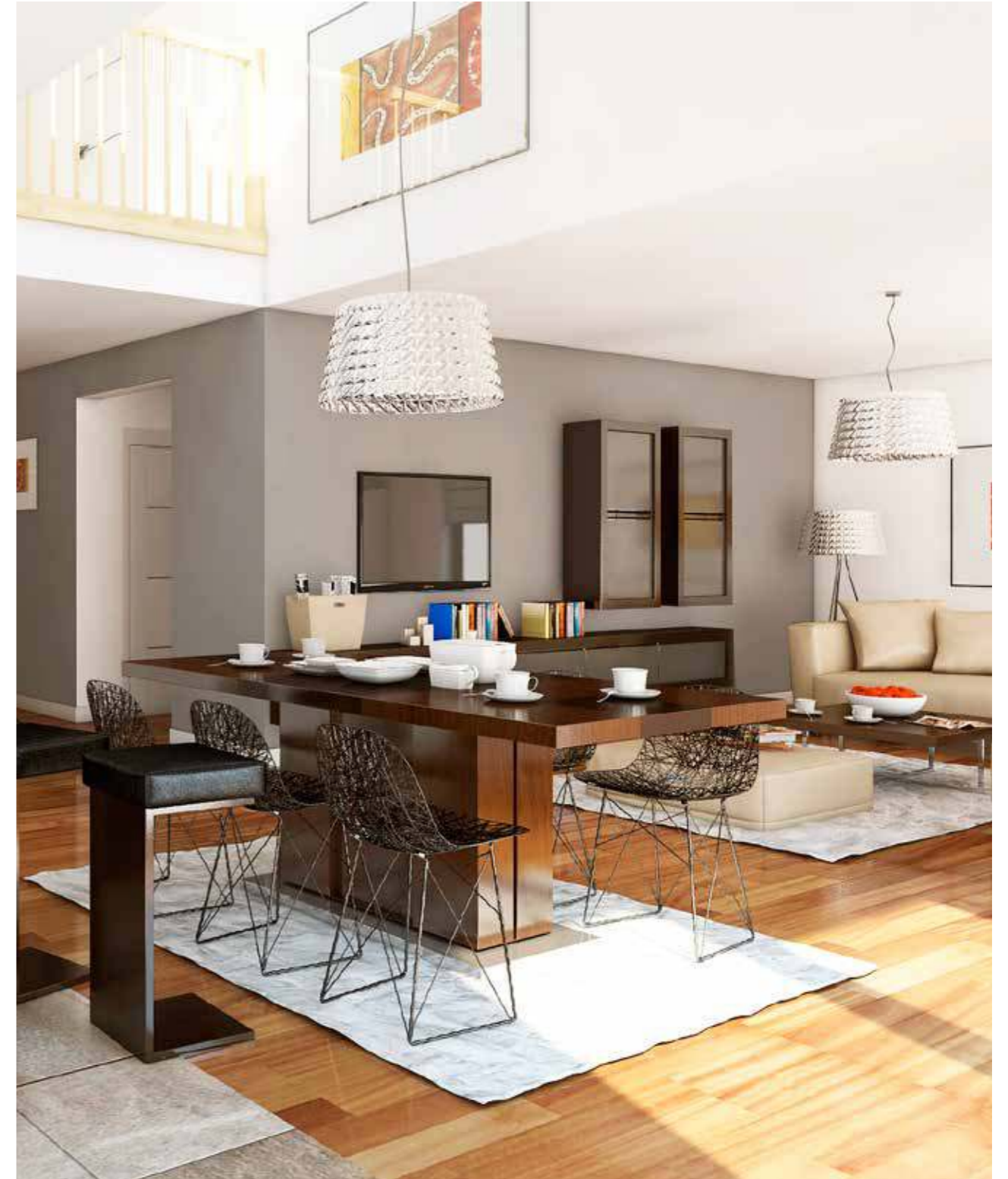


EINBLICKE IN PERFECT 135

Großzügiges und offenes Wohnen kann man in diesem Bungalow zelebrieren. Die hellen Küchenmöbel geben sich optisch zurückhaltend, die Sofalandschaft ebenso. Der offene Flur, das Tageslicht von drei Seiten und von oben, und vor allem der offene Blick bis unters Dach bewirken, dass man sich auf 135 Quadratmetern wie in einem kleinen Palast fühlt.

WohnArt

Wählen Sie das perfekte Finish für Ihr Haus! Wir realisieren es für Sie! Fragen Sie Ihren Danwood-Berater nach dem Interieur-Design für dieses Haus oder informieren Sie sich auf unserer Webseite.



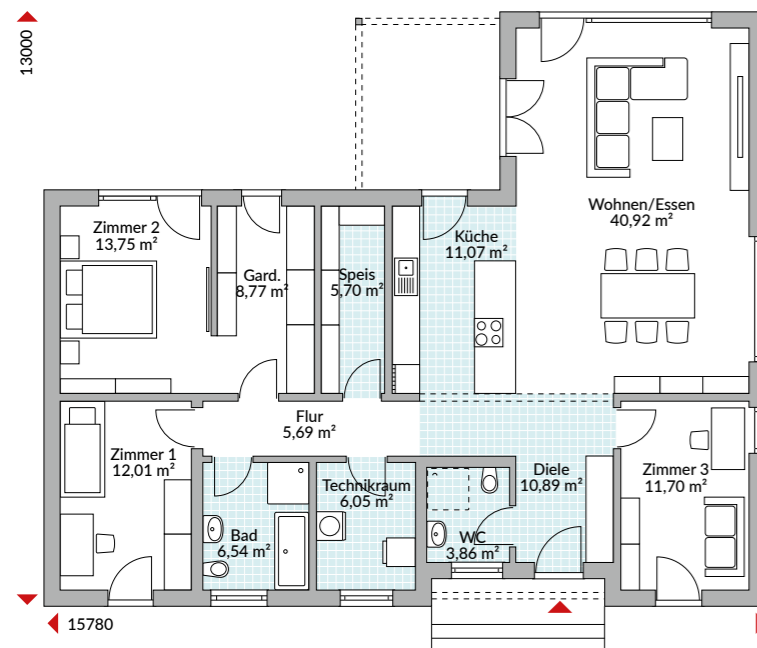
PERFECT 137

136,95 m² Nettogrundfläche
nach DIN 277

GUT GELÖST

Selten findet man in Winkelbungalows eine so perfekt durchdachte Aufteilung der Räume. Der gut dimensionierte Wohn-/Essbereich schließt offen an die Küche mit eigenem Terrassenausgang an. In der Küche können Sie sich Ihren Wunsch nach einer schönen Insellösung erfüllen. Ihre Vorräte sind in der großen Speisekammer gut aufgehoben. Zum geräumigen

Schlafzimmer gehört eine Ankleide mit Fenster. Wenn die beiden kleineren Zimmer für Kinder oder Gäste genutzt werden, ist die Ausstattung des Gäste-WC mit einer Dusche sinnvoll. Die eingeschnittene Frontpartie des Hauses sorgt für eine moderne Optik und lässt Sie nicht im Regen stehen.



Erdgeschoss 136,95 m²



Abbildungen zeigen teilweise individuelle Zusatzausstattung.



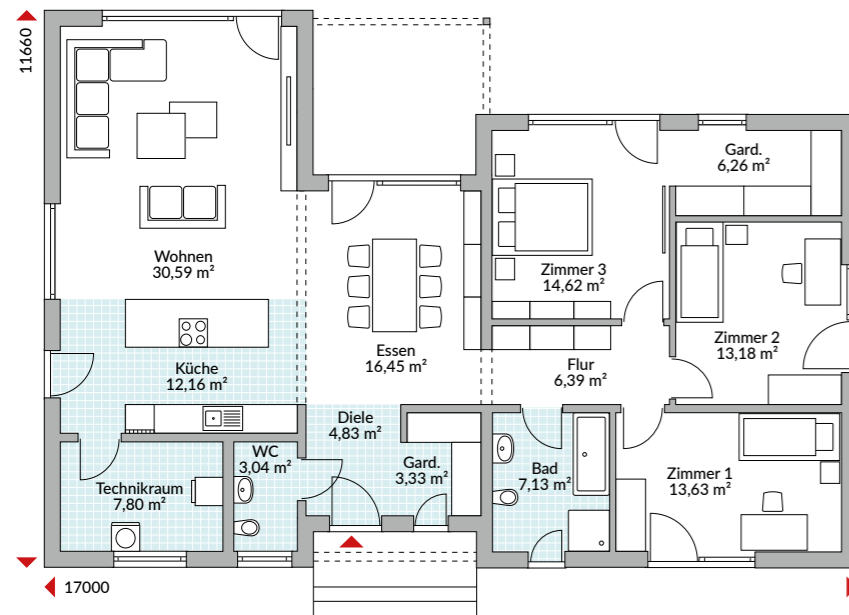
PERFECT 139.1

139,41 m² Nettogrundfläche
nach DIN 277

STRIKT GETRENNT

Links wohnen und kochen, rechts schlafen bzw. seine Rückzugsrefugien genießen – so strikt sind die Bereiche in diesem Bungalow getrennt. Und beide Teile bieten großzügige Räume. Hervorzuheben sind der exponierte Essplatz in der hellen Mitte, von dem es direkt in das

überdachte „Terrassenzimmer“ geht, die Ankleide im Elternschlafzimmer und nicht zuletzt die großzügige Diele, in der viel Garderobe Platz findet und sich Gäste nicht drängeln müssen.



Erdgeschoss 139,41 m²



Abbildungen zeigen teilweise individuelle Zusatzausstattung.



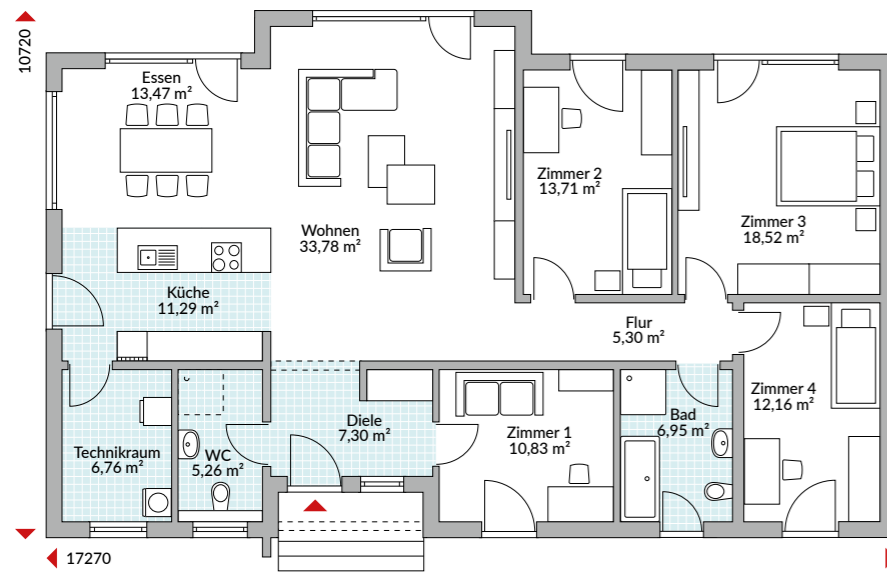
PERFECT 145

145,33 m² Nettogrundfläche
nach DIN 277

VIEL PLATZ

Wer viel Platz für den Esstisch und eine große Lümmel-Sofaecke wünscht, wird bei diesem Bungalow fündig. Für drei Kinder gibt es ein eigenes Zimmer, und da das Gäste-WC zum Duschbad erweitert werden kann, auch kein Gedränge im Bad. Dank der großflächigen, bodentiefen

Verglasungen präsentiert sich dieser Hausentwurf von allen Seiten lichtdurchflutet. Der dritte Giebel auf der Rückseite lockert die Architektur auf, der straßenseitige Fassadeneinschnitt hat praktischen Nutzen als Eingangsüberdachung.



Erdgeschoss 145,33 m²



Abbildungen zeigen teilweise individuelle Zusatzausstattung.



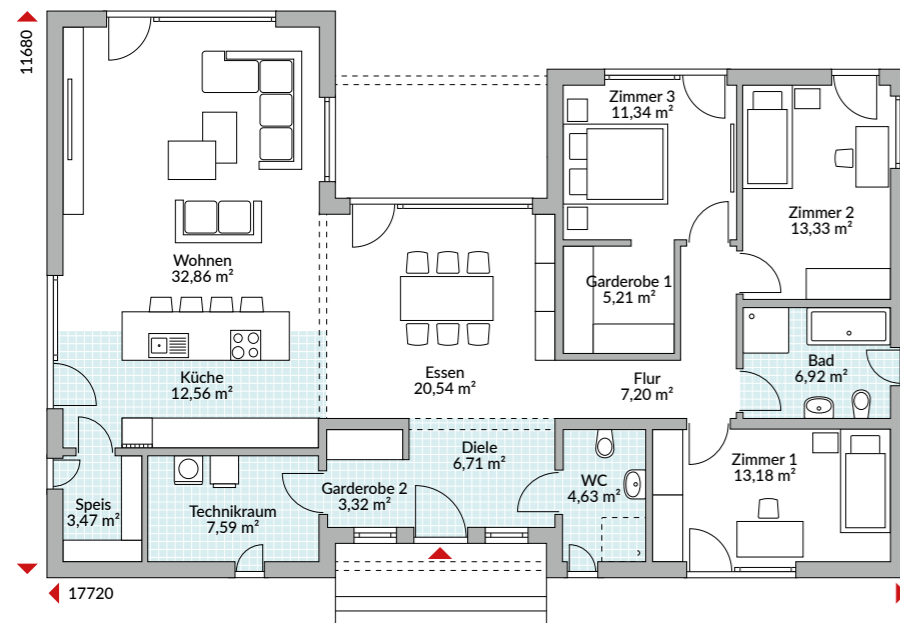
PERFECT 149.1

148,86 m² Nettogrundfläche
nach DIN 277

LIEBLINGSPLÄTZE

Wetten, dass das „Terrassenzimmer“ Ihr Lieblingsplatz sein wird? Windgeschützt von drei Seiten, mit Dach über dem Kopf und trotzdem draußen sitzen. Hier kann man den ersten und letzten Sonnenstrahl auskosten, essen, spielen, Zeitung lesen oder sich einfach

aneinanderkuscheln. Soll es doch regnen! Das stört Sie nicht! Und wenn, haben Sie noch andere wunderbare und lichtdurchflutete Rückzugsorte im ganzen Haus. Alles potenzielle Lieblingsplätze.



Erdgeschoss 148,86 m²



Abbildungen zeigen teilweise individuelle Zusatzausstattung.



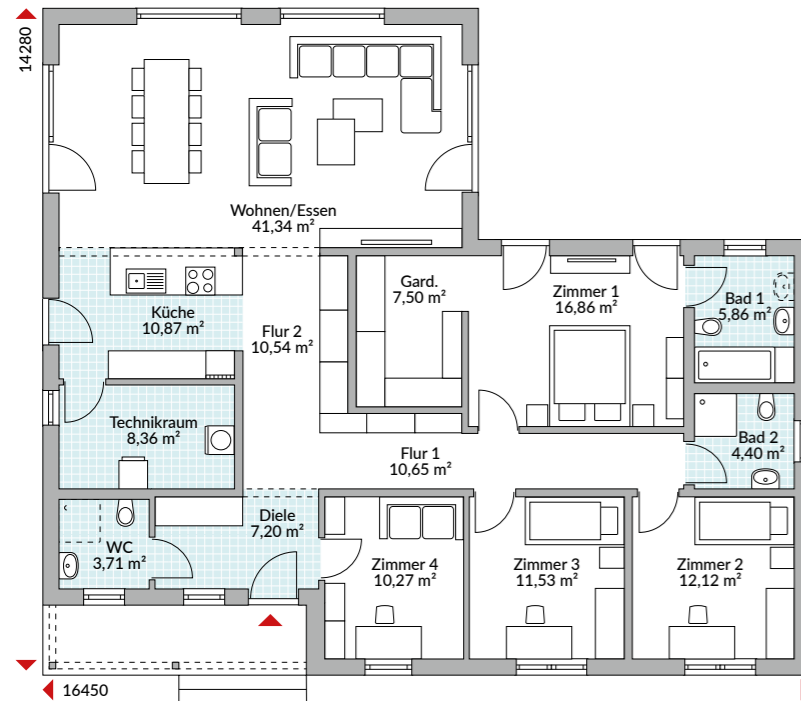
PERFECT 161

161,21 m² Nettogrundfläche
nach DIN 277

AUS ZWEI MACH EINS

Man schiebe zwei Baukörper ineinander, erhalte zwei praktische Winkel – im Eingangs und im Terrassenbereich – und zwei Areale innerhalb der eigenen vier Wände. Von der Haustür führt der Weg an Diele, Gäste-WC und Technikraum direkt zu Küche, Wohn- und Esszimmer, wo es zusätzliches Tageslicht von oben gibt. Von der Diele

führt ein Flur in drei Schlafzimmer und in zwei Bäder. Eines davon gehört als En-Suite-Bad zum Masterschlafrum, so dass die Eltern zusammen mit dem Ankleidebereich ein großzügiges eigenes Reich genießen dürfen. Ein weiteres, direkt von der Diele zugängliches Zimmer, bietet sich als Büro oder für Gäste an.



Erdgeschoss 161,21 m²



Abbildungen zeigen teilweise individuelle Zusatzausstattung.



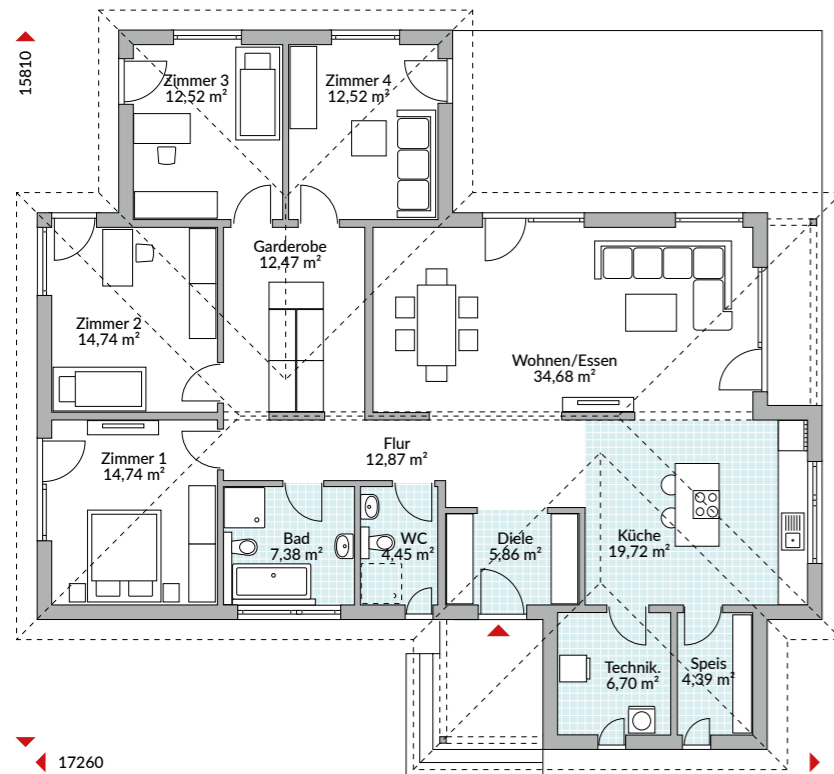
PERFECT 164

163,04 m² Nettogrundfläche
nach DIN 277

VOLLER ÜBERRASCHUNGEN!

Welcher Hobbykoch träumt nicht von einer 20-Quadratmeter-Küche! In diesem großzügigen Bungalow wartet sie auf ihren Einsatz. Und eine Speisekammer hält sie auch noch vor! Um viele Gäste bekochen und bewirten zu können, bietet das Haus auch Platz für einen großen Esstisch. Damit nicht genug!

Es gibt vier Schlafzimmer und eine zentrale Garderobe, in der die ganze Familie ihre Kleidung verstauen kann. Die Architektur des Hauses ermöglicht einen windgeschützten, vom Wohnzimmer zugänglichen Terrassenplatz.



Erdgeschoss 163,04 m²



Abbildungen zeigen teilweise individuelle Zusatzausstattung.



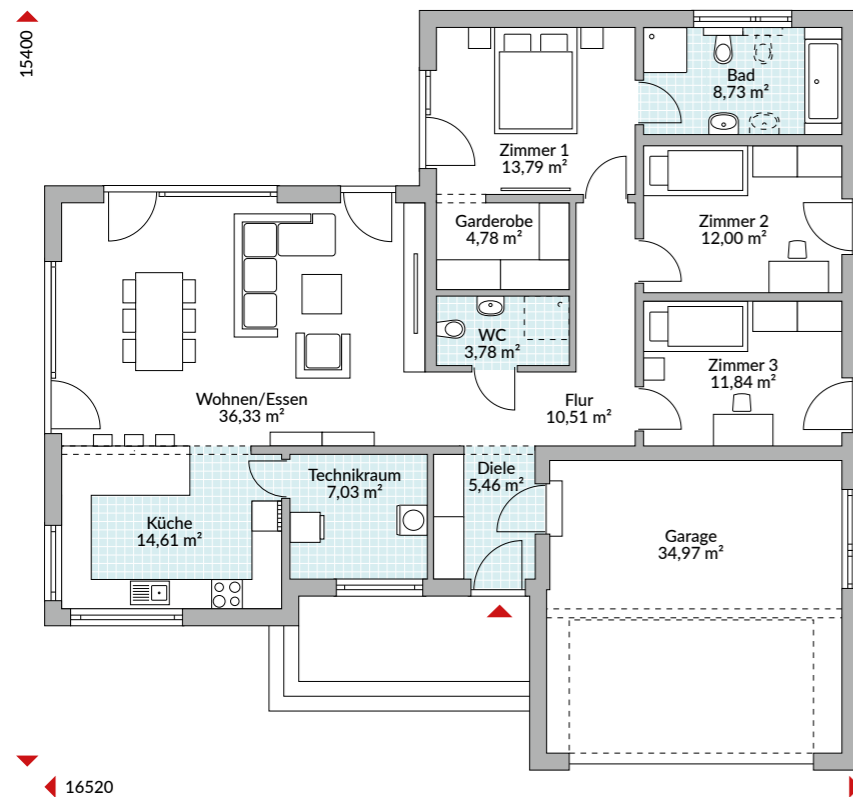
PERFECT 165

163,43 m² Nettogrundfläche nach DIN 277

ALLES UNTER DACH UND FACH

Freie Fahrt ins neue Haus! Selbst das Auto darf dank integrierter Garage mit einziehen und 36 Quadratmeter in Beschlag nehmen, die es sich bestimmt mit Fahrrad, Roller & Co. teilen muss. Zum Wohnen bleibt Ihrer Familie aber noch genügend Platz. So können Sie sich im hellen Wohn-Essraum entfalten, in der großen Küche

den Kochlöffel schwingen oder sich in die separaten Privatgemächer zurückziehen, die zwei kleine Räume und ein Schlafzimmer mit Ankleide und En-Suite-Bad umfassen. Das Gäste-WC in zentraler Lage verbindet beide Trakte.



Erdgeschoss 163,43 m²



Abbildungen zeigen teilweise individuelle Zusatzausstattung.



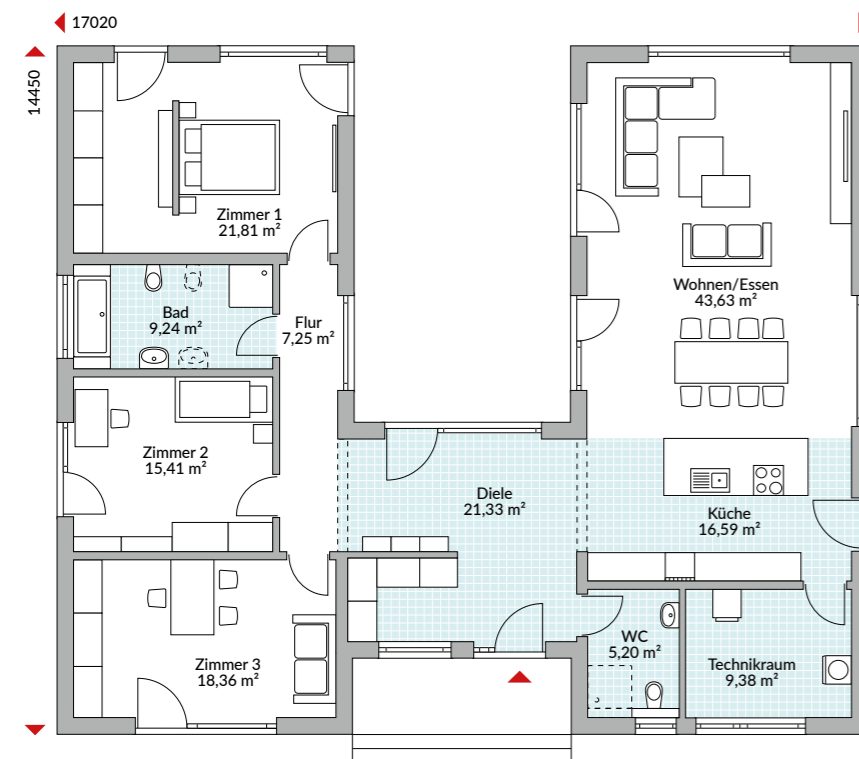
PERFECT 170

168,20 m² Nettogrundfläche
nach DIN 277

FUTURISTISCHER LOOK

Die einladende große Diele unter dem Flachdach verbindet zwei Haushälften mit zugewiesenen Pultdächern und klar getrennten Funktionen: Links erschließen sich über einen hellen Flur drei geräumige Schlafräume und das Familienbad. Eine Wandscheibe schafft im Elternschlafzimmer eine separaten Ankleide. Der rechte Baukörper ist überwiegend dem rundum

von Tageslicht durchfluteten Wohn-/Essbereich und der offenen Inselküche vorbehalten. Technikraum und Gäste-WC vervollständigen den Trakt. Das Highlight dieses besonderen Bungalows ist der Innenhof, den die futuristische Architektur schützend umschließt und in dem Sie Ihre Freiluft-Lounge genießen können.



Erdgeschoss 168,20 m²



Abbildungen zeigen teilweise individuelle Zusatzausstattung.



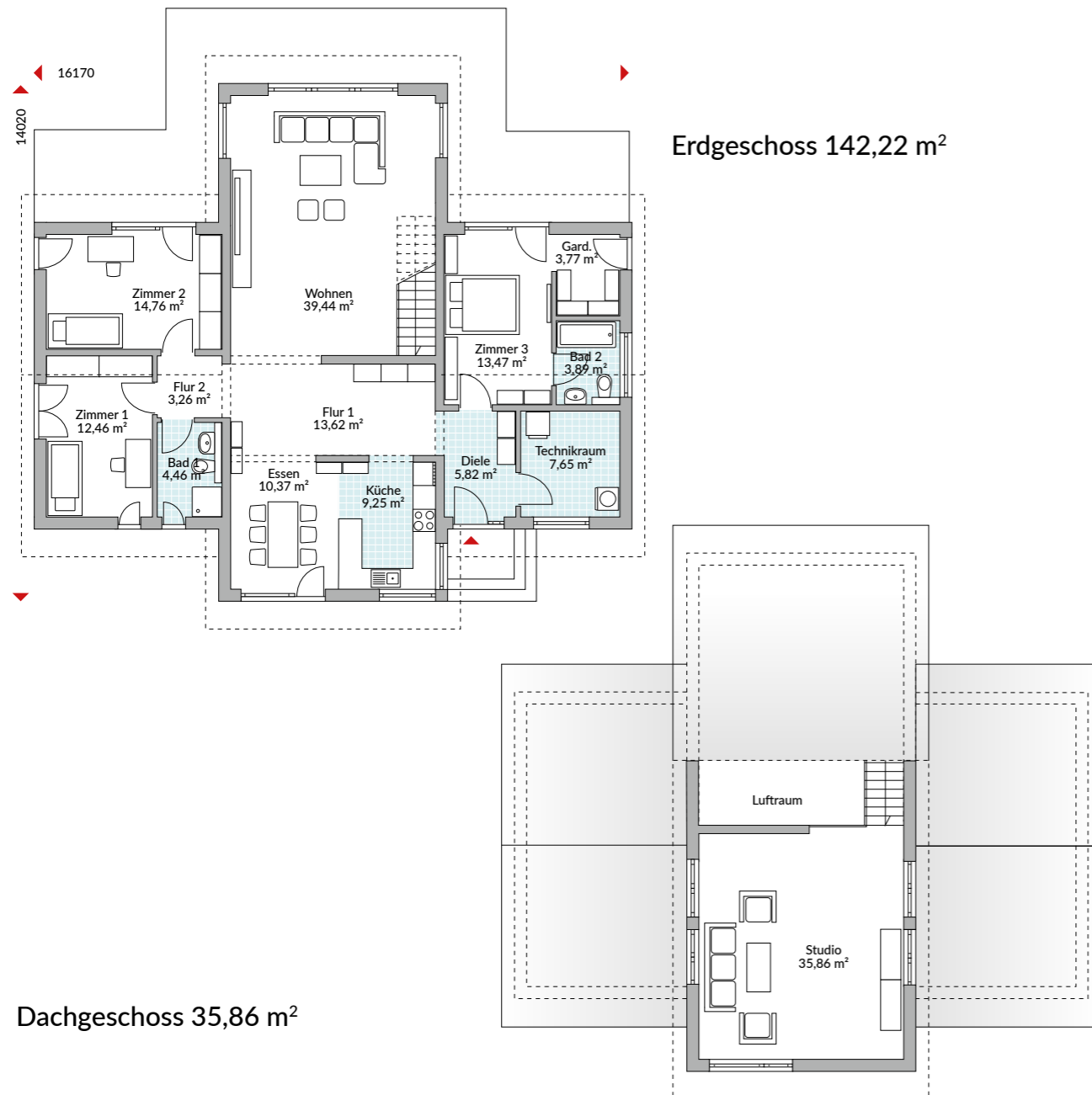
BRAVE 176

178,08 m² Nettogrundfläche nach DIN 277

LEUCHTTURM

Obwohl dieser Bungalow zwei schöne Seitenflügel und eine Hochebene hat, ist er nicht zum Abheben, sondern zum vorwiegend ebenerdigen Wohnen gedacht. Und das mit allen Möglichkeiten. Hier kann man mit Kindern wohnen, im eigenen Büro arbeiten

oder Gäste willkommen heißen. Zum Schlafzimmer gehört ein privates Bad, und die obere Ebene ist offen für vieles: Fitnessstudio oder Bibliothek, Arbeits- oder Gästeschlafplatz.



Abbildungen zeigen teilweise individuelle Zusatzausstattung.



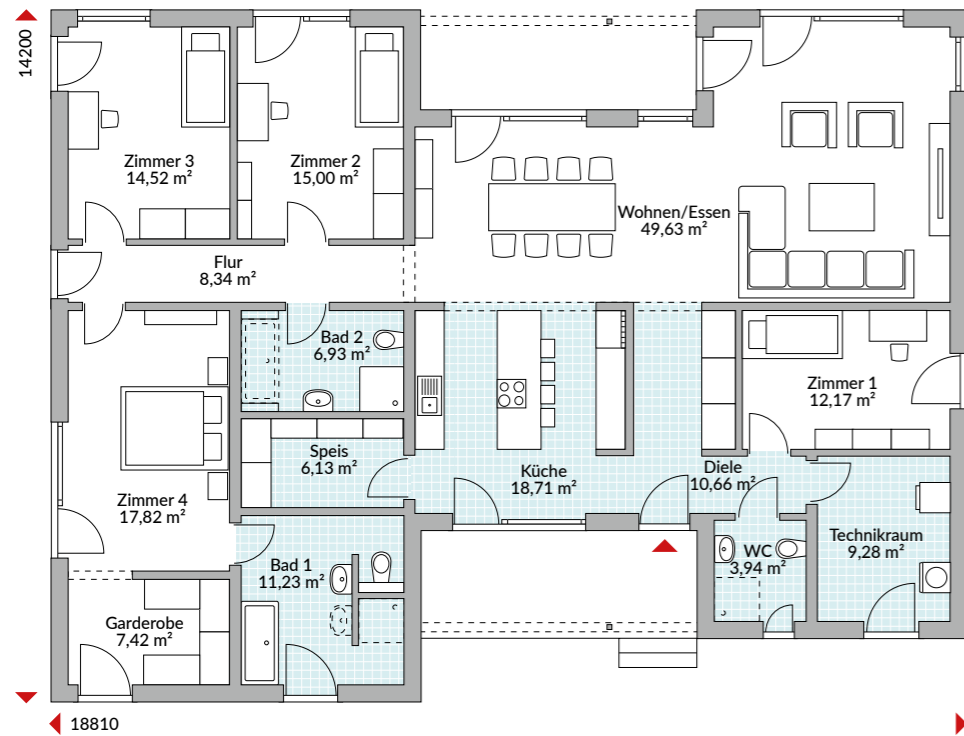
PERFECT 192

191,78 m² Nettogrundfläche
nach DIN 277

LUXURIÖS

Größe und Aufteilung dieses attraktiven Bungalows erlauben luxuriöses Wohnen auf einer Ebene. Alle privaten Räume mit jeweils separatem Eltern- und Kinderbad befinden sich im linken Flügel des Hauses. Der rechte Flügel beherbergt Wohnraum, Gästezimmer und Gäste-WC (Dusche möglich) und den Technikraum.

Das Zentrum teilen sich die ungewöhnlich platzierte dreizeilige Küche mit dem sich anschließenden lichtdurchfluteten Essplatz und eine geräumige Diele im „Hinterland“ der Küche. Anspruchsvollen Wohnräumen bietet dieses Haus den perfekten Rahmen.



Erdgeschoss 191,78 m²



Abbildungen zeigen teilweise individuelle Zusatzausstattung.



SCHAUFENSTER



BUNGALOWS





Zweigniederlassung Berlin

12489 Berlin
Justus-von-Liebig-Straße 7
Tel. +49 30 67823980
info@danwood.de
www.danwood.de



Niederlassung Brunn am Gebirge

2345 Brunn am Gebirge
Liebermannstraße F05/302-9
Campus 21
Tel. +43 66 44 38 49 91
infoat@danwood.at
www.danwood.at



Danwood GmbH

6340 Baar
Mühlegasse 18
Tel. +43 66 44 38 49 91
info@dan-wood-house.ch
www.dan-wood-house.ch

Ihr DAN-WOOD Berater: _____