



# Die schöne Welt der DAN-WOOD Häuser

Eineinhalbgeschossige Häuser

---

Serie Point 151-234





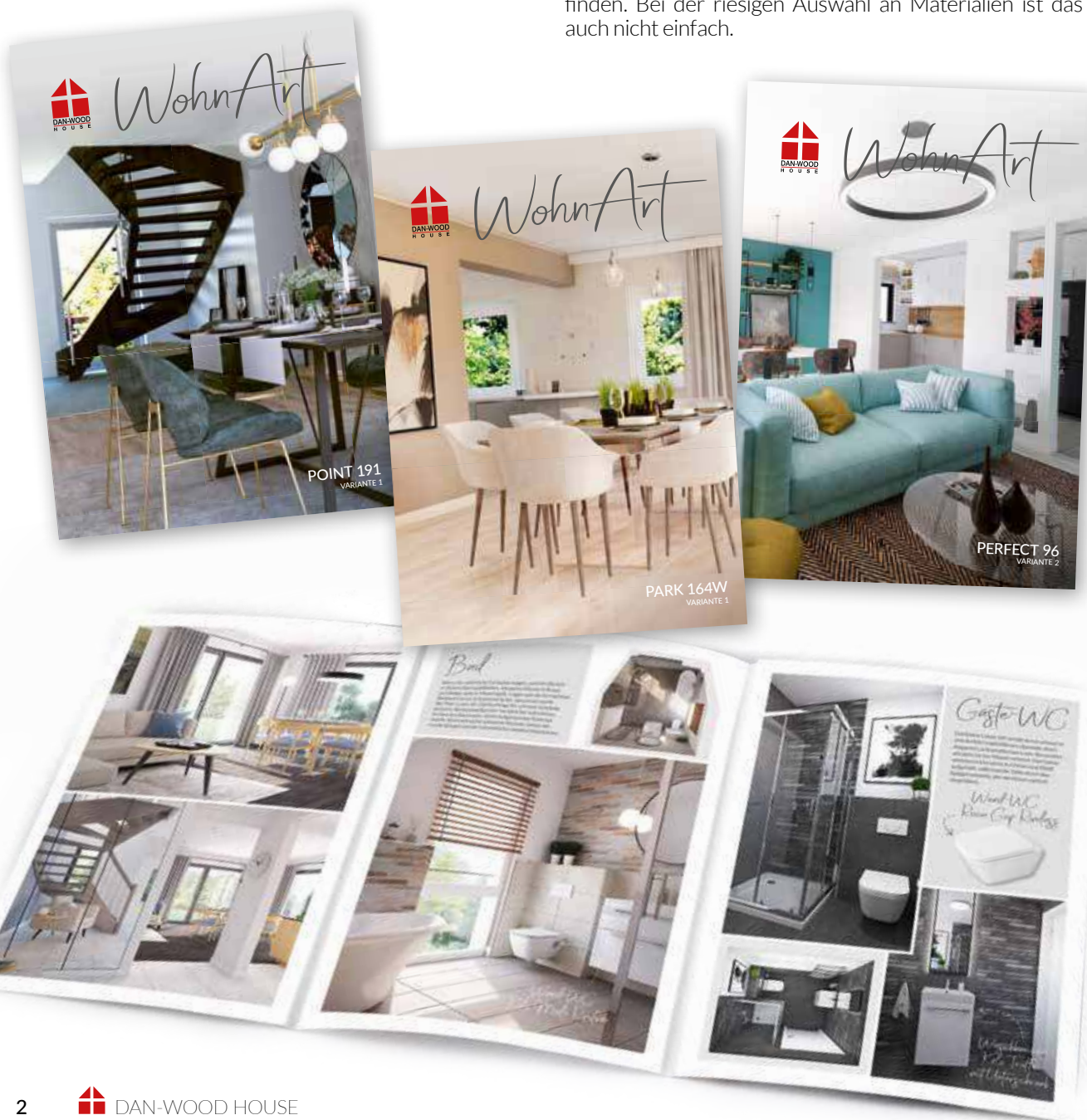
STILVOLL EINRICHTEN MIT

# WohnArt

PROFIS MACHEN DAS FÜR SIE!

Wenn Sie sich für ein Haus aus unserem Katalog entscheiden, ist das ein sehr wichtiger, aber längst nicht der letzte Schritt auf dem Weg in Ihr Traumhaus. Wir bieten Ihnen unsere Fertighäuser komplett schlüsselfertig. Das bedeutet, sie sind fertig zum Einzug – mit tapezierten, gestrichenen bzw. gefliesten Wänden, mit Fußbodenbelägen und voll ausgestatteten Bädern.

Jetzt geht es darum, die Räume geschmackvoll auszustatten. Materialien, Farben, Strukturen, Texturen und nicht zuletzt die Accessoires sind entscheidend dafür, wie ein Raum wirkt und ob Sie sich darin wohlfühlen werden. Nicht jede Bauherrin und jeder Bauherr hat das Wissen oder das richtige Händchen dafür, um beispielsweise zur Treppe das passende Laminat, zur bevorzugten Einrichtungsfarbe die schönsten Holzöne oder die edelste Fliesenkombination für das Bad zu finden. Bei der riesigen Auswahl an Materialien ist das auch nicht einfach.



Beispielprojekt für Diele, Wohnen & Essen



Beispielprojekt für ein Bad



Beispielprojekt für ein Gäste-WC

Hier stehen wir Ihnen hilfreich zur Seite und bieten Ihnen zu unseren schlüsselfertigen Häusern einen ganz besonderen Service: **Wenn Sie es wünschen, werden Ihnen unsere Teams Ihr Zuhause auf der Grundlage des WohnArt-Programms, in dem wir Ihnen bereits vorbereitete Innenarchitekturprojekte präsentieren, fertigstellen.**

Für diese Projekte haben unsere Innenarchitekten auf unser umfangreiches Standardangebot ebenso zurückgegriffen wie auf Objekte und Materialien, die

optional in unserem Programm zu finden sind. Die Entwürfe konzentrieren sich auf die Bereiche Wohnen, Essen und Diele, auf das Bad und auf das Gäste-WC, und sie bieten neben aktuellen Trends auch klassischzeitloses Design.

Diese Interieur-Designs haben wir für viele Häuser entwickelt, und sie können selbstverständlich für jedes Haus adaptiert werden. Lassen Sie sich inspirieren!\*

\*Ausführliche Unterlagen finden Sie bei Ihrem Danwood-Berater



# EINEINHALBGESCHOSSIGE HÄUSER



Point 151

8



Point 153

10



Point 153.1

14



Point 154.10

16



Point 159

18



Point 161

20



Point 162

24



Alphat 162.1

28



Point 165

32



Point 166.1

34



Point 168.1

40



Point 169.1

42



Point 170

44



Point 174.1

48



Point 177.1

50



Point 179

54



Point 184.1

58



Point 196

60



Point 204

64



Point 234

66





# FAMILIENWELTEN

## EINEINHALBGESCHOSSIGE HÄUSER

In diesem Katalog finden Sie mittelgroße und große Satteldachhäuser mit interessanter Architektur und familienfreundlichen Grundrissen. Je nach dem, wie umfangreich Ihre Familie ist oder werden soll, können Sie die passende Hausgröße wählen. Von der „goldenen Mitte“ bis zu großen Häusern bieten wir ein breites Spektrum, das auch den unterschiedlichsten Anforderungen eines Bauplatzes gerecht wird. Und was noch nicht passt, wird passend gemacht. Lassen Sie sich inspirieren...

---



## DIE VORZÜGE UNSERER HÄUSER

**Ausgezeichnetes Preis-Leistungsverhältnis:** Für Ihr Geld bekommen Sie ein schlüsselfertiges Haus in bester Qualität und im gewählten Ausstattungsstandard – mit hochwertigen Materialien.

**Energieeffizienz:** Jedes Danwood-Haus wird standardmäßig im deutschen Effizienzhausstandard 40 gebaut und verbraucht dadurch nicht nur ein Minimum an Heizenergie und nutzt in großem Umfang umwelt- und klimafreundlich regenerative Energien. Danwood Häuser sind umweltfreundlich, kostensparend und leisten einen aktiven Beitrag zum Klimaschutz. Mit unseren attraktiven Technikpaketen wird Ihr Danwood-Haus als Effizienzhaus 40 ein echtes Zukunftshaus.

**Thermohülle:** Jedes Haus ist ringsherum hervorragend gedämmt, der U-Wert der Außenwand z.B. beträgt 0,12 W/(m² K).

**Energiespartechnik:** Wir bieten Ihnen mit verschiedenen Technikpaketen alle Möglichkeiten, sparsam zu heizen und regenerative Energien zu nutzen: Im Standard verbauen wir Luft-Wasser-Wärmepumpen und Lüftungsanlagen mit Wärmerückgewinnung. Optional bieten wir Erdwärmepumpen und Photovoltaik mit Stromspeicher.

**Architektur:** Wir bieten zeitgemäße moderne und traditionelle Architektur mit durchdachten Grundrissen.

## DIE STÄRKEN VON DAN-WOOD HOUSE

**Umfassende Betreuung:** Unsere kompetenten Verkaufsberater sind auch während der Bauzeit und darüber hinaus für Sie da.

**Große Flexibilität:** Sie können jeden Grundriss Ihren Wünschen anpassen lassen. Oder wir planen und bauen Ihr individuelles Traumhaus.

**Kurze Bauzeit:** In Ihr schlüsselfertiges Haus können Sie ca. 12 bis 16 Wochen nach Montagebeginn einziehen.

**Anerkannt hohe Qualität:** Wir arbeiten mit eigenen, bestens ausgebildeten Handwerkern und verarbeiten ausschließlich Markenbaustoffe namhafter Hersteller.

**Lange Garantie:** 30 Jahre Garantie geben wir auf die Konstruktion unserer Häuser. Auf alle Bauteile gibt es fünf Jahre Gewährleistung gemäß VOB(B). Wir bieten eine neunmonatige Festpreisgarantie nach Vertragsabschluss.

**Zufriedene Bauherren:** Sie sind unsere beste Empfehlung. Deshalb wird die Zufriedenheit unserer Kunden in Deutschland fortlaufend von einem externen Marktforschungsinstitut ermittelt.

---

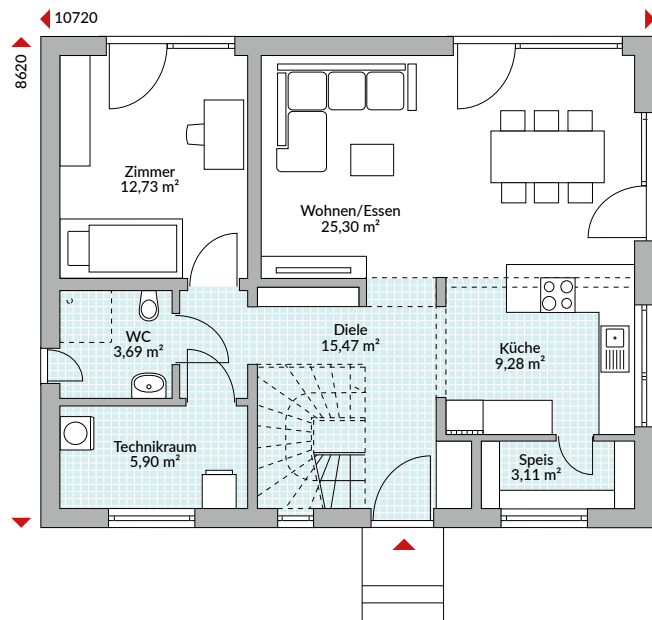
# POINT 151

149,90 m<sup>2</sup> Nettogrundfläche nach DIN 277

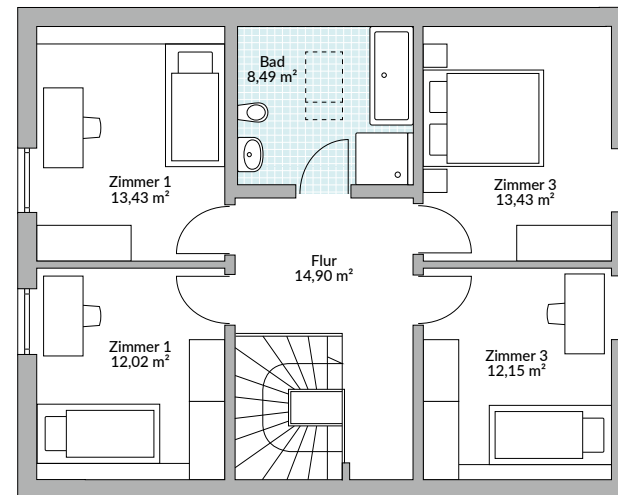
## NACHWUCHS WILLKOMMEN

Mit fünf Schlafzimmern auf 150 Quadratmetern ist das Haus auf Familienzuwachs ausgerichtet. Auch Vierbeiner finden noch ein passendes Plätzchen – gern in der Nähe der Speisekammer. Für den zweibeinigen Nachwuchs ist es wichtiger, dass jeder sein eigenes Zimmer hat. Damit in der Familien-Rush-Hour das

Bad nicht zum Nadelöhr wird, kann das Gäste-WC im Erdgeschoss mit einer Dusche ausgestattet werden. Äußerlich punktet das familienfreundliche Haus, mit großflächigen Fenstern in Richtung Garten und einer harmonischen Straßenansicht.



Erdgeschoss 75,48 m<sup>2</sup>



Dachgeschoss 74,42 m<sup>2</sup>



Abbildungen zeigen teilweise individuelle Zusatzausstattung.





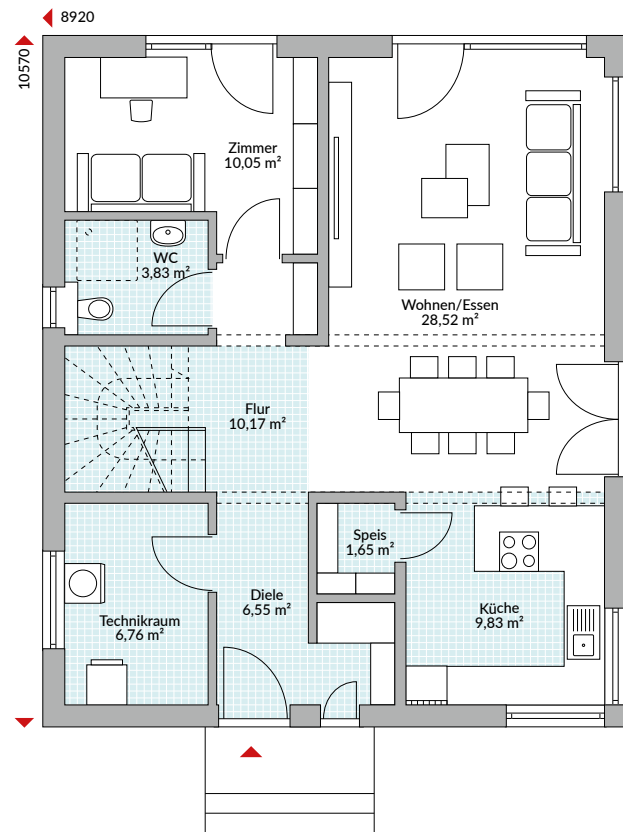
# POINT 153

151,84 m<sup>2</sup> Nettogrundfläche nach DIN 277

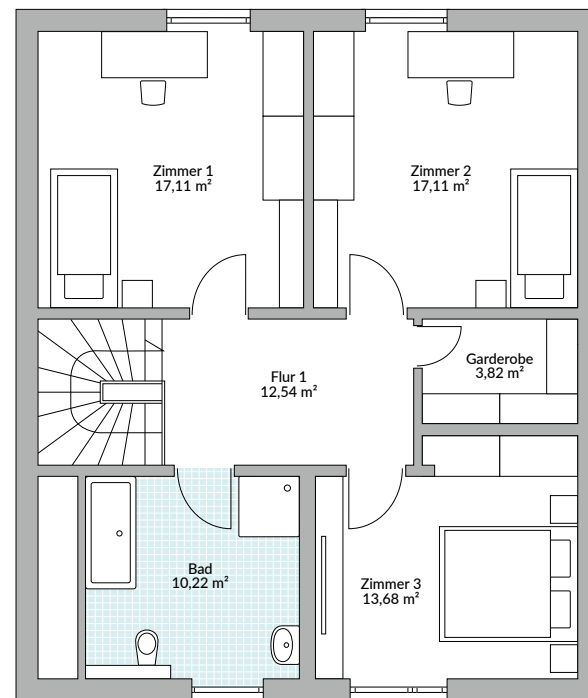
## KUNDENLIEBLING

Der Vorgänger von Point 153 gehörte zu den beliebtesten Häusern unserer Kunden. Es bietet eine perfekte Aufteilung im Erdgeschoss – mit geräumiger Küche, großem Essplatz, gut geschnittenem Wohnzimmer und viel Platz in der Diele. Die Speisekammer ist genauso praktisch wie die Option,

im Gäste-WC eine Dusche einzubauen. Und ein Gästezimmer ist nie zu verachten. Überraschend viel Platz bieten die Kinderzimmer im Obergeschoss. Das Schlafzimmer grenzt an eine kleine Garderobe, die zusätzlichen Stauraum bietet. Schön groß ist auch das Familienbad.



Erdgeschoss 77,36 m<sup>2</sup>



Dachgeschoss 74,48 m<sup>2</sup>



Abbildungen zeigen teilweise individuelle Zusatzausstattung.





# POINT 153



## EINBLICKE IN POINT 153

Der natürlich-warme Eiche-Fußboden harmoniert mit der Schokoladenfarbe von Fernsehwand und der Nische, die der weißen Treppe als Kulisse dient. So kommt diese hervorragend zur Geltung! Helle Polstermöbel und ausdrucksstarkes Zubehör wie der passende Teppich, Lampen, Bilder und Accessoires ergänzen das Interieur perfekt. Ein schöner Blickfang ist die elegant in dunklen Tönen gehaltene Essgruppe mit dem transparenten Tisch. Das Bad nimmt diesen eleganten Stil auf und strahlt eine warme Wohlfühlatmosphäre auf.

*WohnArt*

Wählen Sie das perfekte Finish für Ihr Haus! Wir realisieren es für Sie! Fragen Sie Ihren Danwood-Berater nach dem Interieur-Design für dieses Haus oder informieren Sie sich auf unserer Webseite.



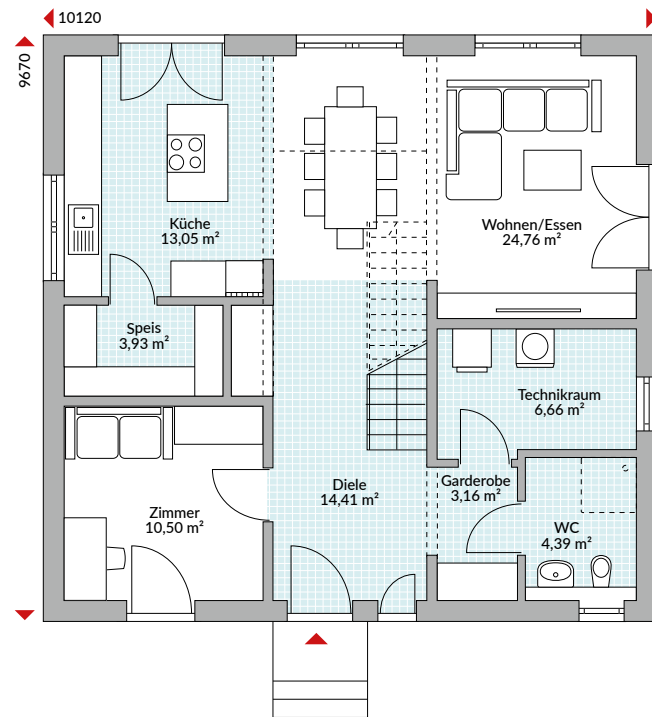
# POINT 153.1

154,27 m<sup>2</sup> Nettogrundfläche nach DIN 277

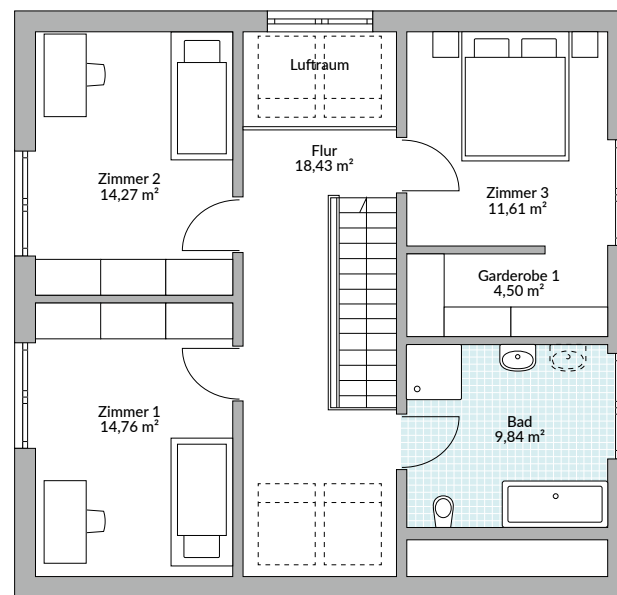
## SCHÖNE REGENZEIT

Wochenende. Es regnet. Der Sonnenschirm hat Pause, der Pool ist verwaist, der Rasen erholt sich, die Bäume sind dankbar für jeden Tropfen Wasser. Die Terrasse – plötzlich ein verlassener Ort. Jetzt spielt das Haus seine Trümpfe aus, lockt zum Lesen in die Sofaecke, zum Entspannen in die Badewanne oder an den häuslichen Schreibtisch, um mal wieder Ordnung in die Papiere

zu bringen. Doch vielleicht plündern Sie zuvor die Speisekammer, kochen gemeinsam etwas Leckeres in der großen Küche und lauschen beim Dinner entspannt den Regentropfen, die leise auf die Dachfenster trommeln? Ein Regentag kann so schön sein...



Erdgeschoss 80,86 m<sup>2</sup>



Dachgeschoss 73,41 m<sup>2</sup>



Abbildungen zeigen teilweise individuelle Zusatzausstattung.





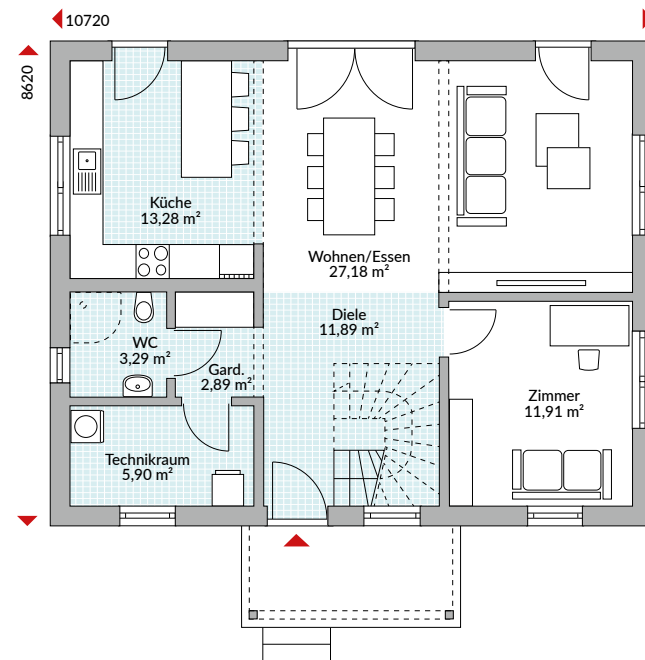
# POINT 154.10

155,94 m<sup>2</sup> Nettogrundfläche nach DIN 277

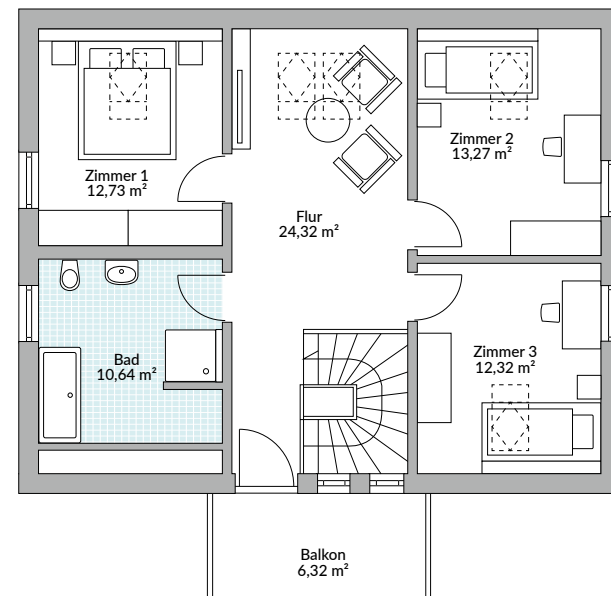
## HERZALLERLIEBST

Das Herz geht Ihnen auf, wenn Sie dieses romantische Holzhaus sehen? Dann schauen Sie doch mal hinein! Es bietet alle Voraussetzungen für ein komfortables Familienleben. Sogar ein Gästezimmer und ein Spielflur sind vorhanden, falls Pippi Langstrumpf mal zu Besuch

kommen sollte. Holzfassade, Sprossenfenster, weiße Faschen (alles optional) sowie Balkon und Veranda und ein Zwerchgiebel gehören zu den typischen Stilelementen, die ein Haus im Schwedenstil auszeichnen.



Erdgeschoss 76,34 m<sup>2</sup>



Dachgeschoss 79,60 m<sup>2</sup>



Abbildungen zeigen teilweise individuelle Zusatzausstattung.





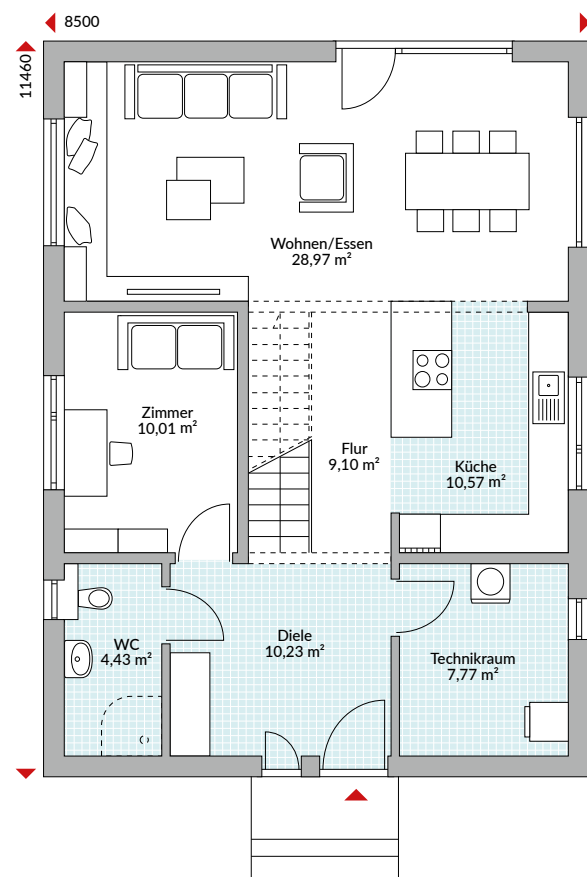
# POINT 159

159,49 m<sup>2</sup> Nettogrundfläche nach DIN 277

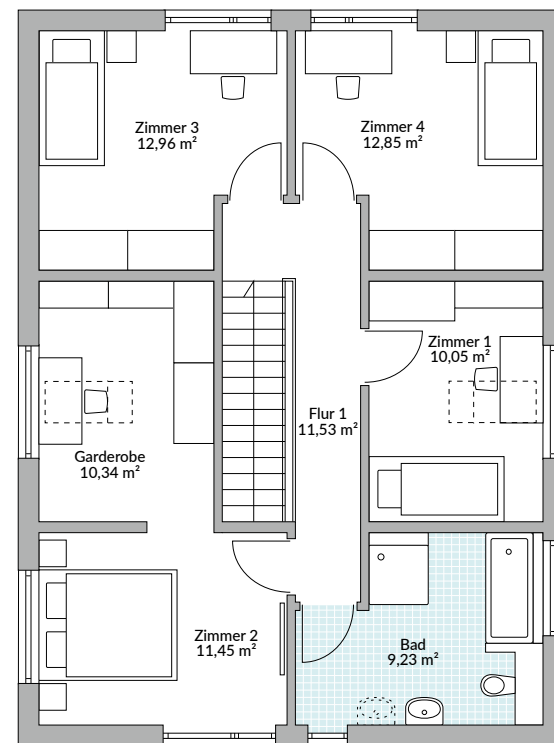
## GERADLINIG

Mit Attikadach und giebelseitigem Eingang ist dieses Haus eine interessante Version des Kniestockhauses. Es wird das Interesse Ihrer Nachbarn wecken. Das Innere ist mit sechs Zimmern und einer Ankleide, mit Küche, Technikraum, Bad und Gäste-WC, das zum Gästebad

erweitert werden kann, sowie mit einer einladenden Diele hervorragend ausgestattet. Große Fenster, die das Licht über Eck einfangen, tauchen den Wohnraum in Helligkeit.



Erdgeschoss 81,08 m<sup>2</sup>



Dachgeschoss 78,41 m<sup>2</sup>



Abbildungen zeigen teilweise individuelle Zusatzausstattung.





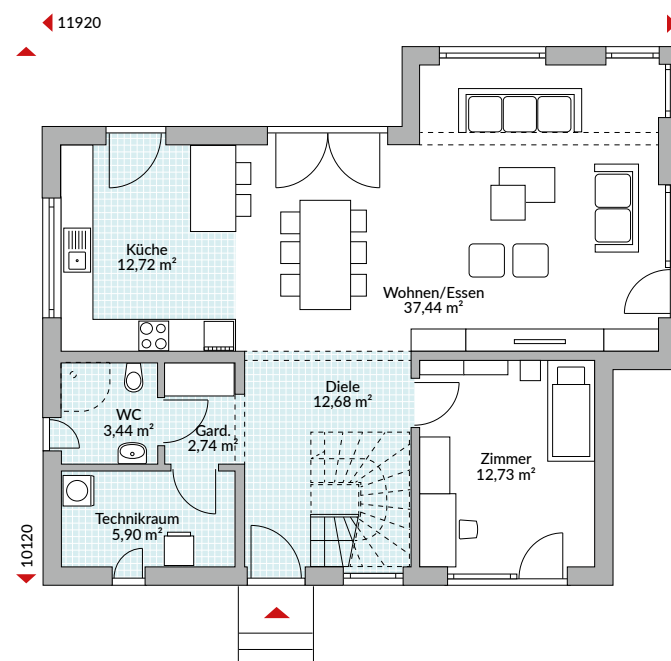
# POINT 161

162,51 m<sup>2</sup> Nettogrundfläche nach DIN 277

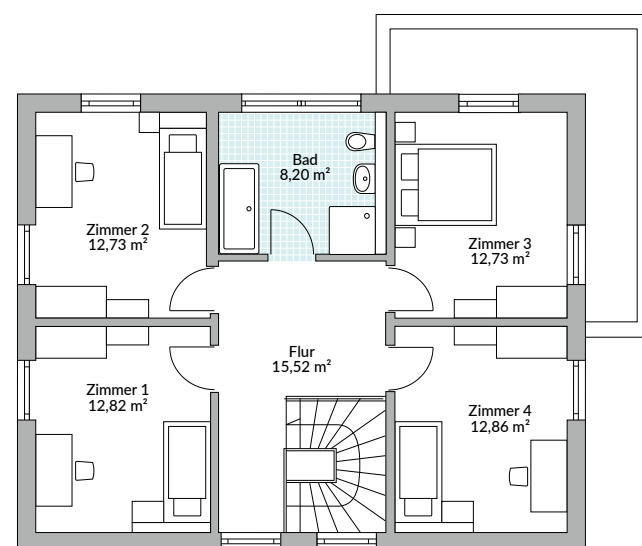
## UM'S ECK ERWEITERT

Einmal um's Eck erweitert, den Kniestock erhöht – und schon bekommt dieses Haus einen ganz eigenen Charakter. Ein schöner Hingucker von außen, offeriert es im Wohnbereich einen neuen, fast wintergartenartigen

Eindruck und bietet völlig neue Einrichtungsoptionen. Hier findet eine vielköpfige Familie viel Platz zum Relaxen oder für eine riesige Festtafel.



Erdgeschoss 87,65 m<sup>2</sup>



Dachgeschoss 74,86 m<sup>2</sup>



Abbildungen zeigen teilweise individuelle Zusatzausstattung.





# POINT 161



## EINBLICKE IN POINT 161

Elegante Naturfarben, dunkle Wände und heller Boden sowie helle Holzmöbel – das sind die Grundzutaten für diesen elegant-entspannten Wohnstil. Moderne Möbel mit filigranen Beinen und Formen unterstreichen die Großzügigkeit des Raumes, indem sie ihn nicht verstellen. Üppige Grünpflanzen, transparente Accessoires und dunkle Akzente sowie gezielt eingesetzte Vorhänge sorgen für moderne Gemütlichkeit.

*WohnArt*

Wählen Sie das perfekte Finish für Ihr Haus! Wir realisieren es für Sie! Fragen Sie Ihren Danwood-Berater nach dem Interieur-Design für dieses Haus oder informieren Sie sich auf unserer Webseite.





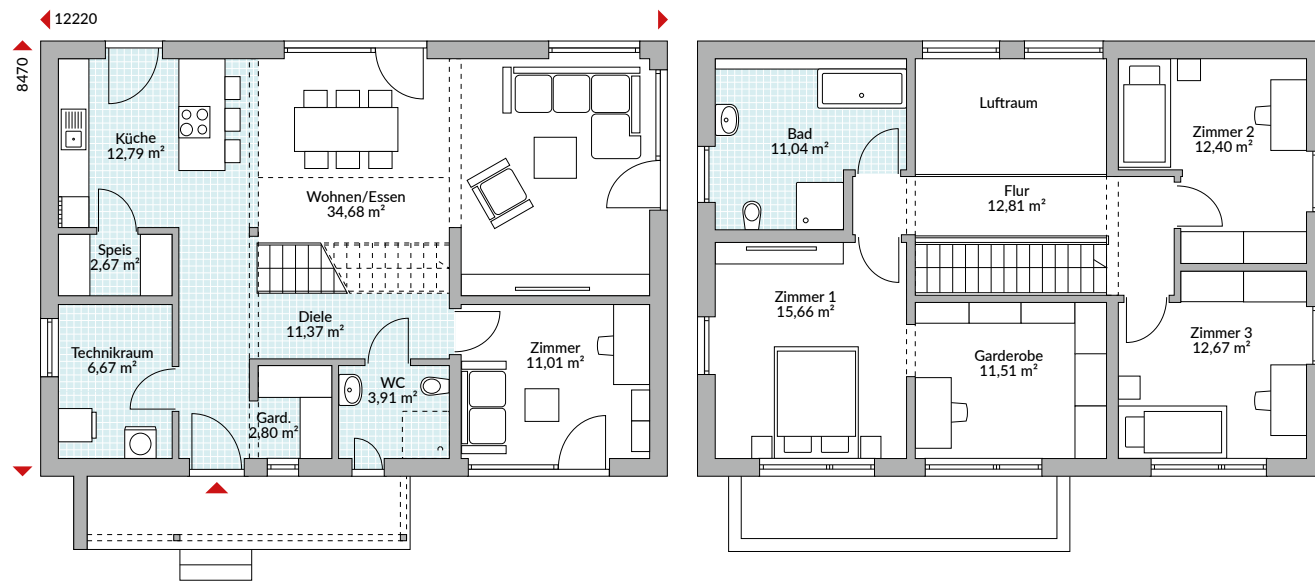
# POINT 162

162,29 m<sup>2</sup> Nettogrundfläche  
nach DIN 277

## AUFFÄLLIG ATTRAKTIV

Dieser Hauseingang ist nicht zu übersehen! Der rechteckige Baukörper mit hohem Kniestock wird durch den markant überdachten Eingangsbereich sichtbar aufgewertet. Die elegante Farbgebung tut ein übriges. Das Platzangebot in diesem Haus ist auf eine vier- bis

fünfköpfige Familie ausgelegt. Das große Gäste-WC kann zum Duschbad erweitert werden. Eine Elternankleide, eine Speisekammer, eine gerade Treppe und der helle Luftraum sind Annehmlichkeiten, die nicht jedes Haus bietet.



Erdgeschoss 85,90 m<sup>2</sup>

Dachgeschoss 76,39 m<sup>2</sup>



Abbildungen zeigen teilweise individuelle Zusatzausstattung.





# POINT 162

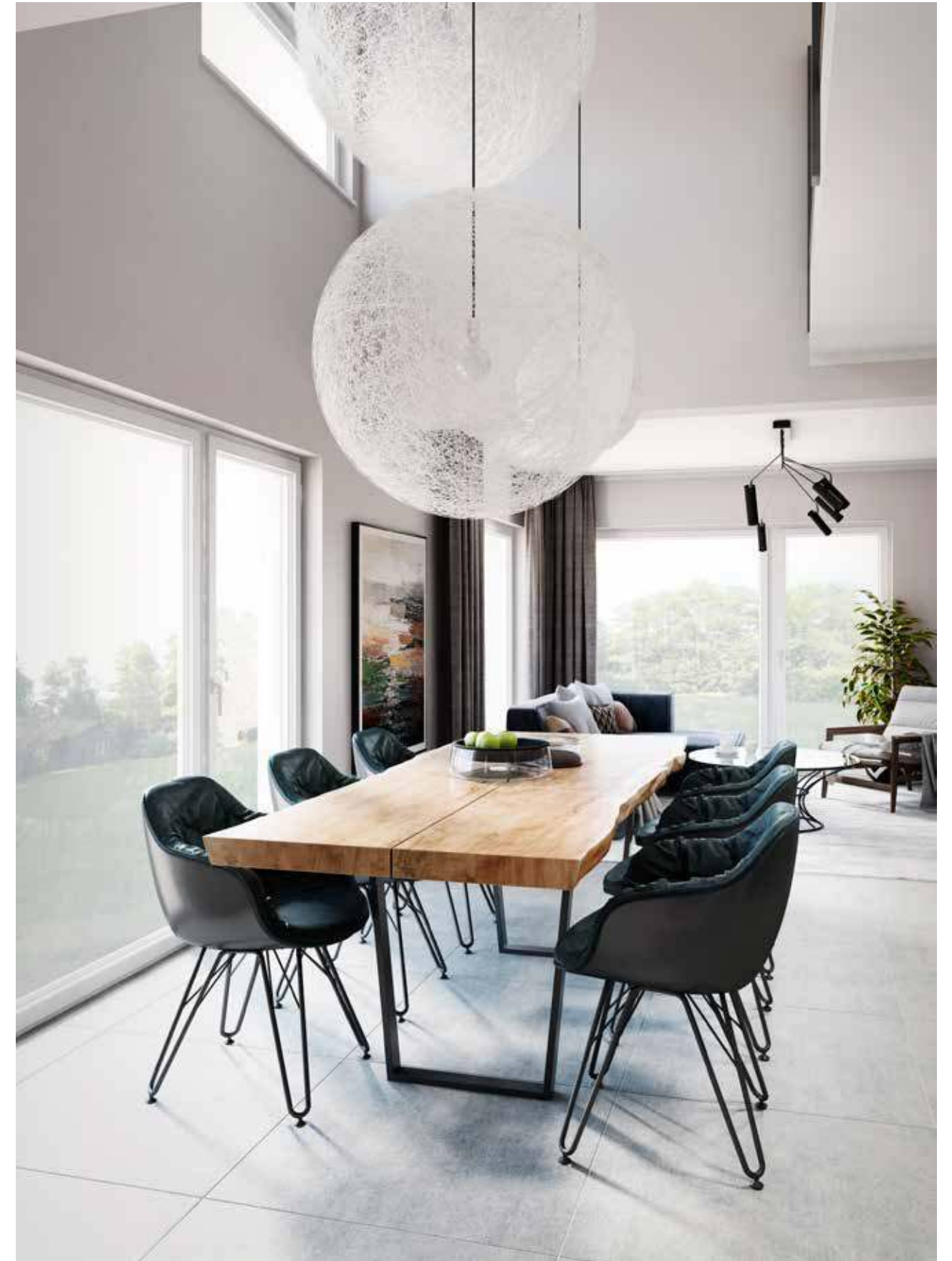


## EINBLICKE IN POINT 162

Offene Wohnbereiche werden bei Familien immer beliebter. Bodentiefe Fenster unterstreichen die neue Offenheit und Freiheit und geben die Möglichkeit, die Natur „ins Haus zu holen“. Diese Verbindung ist Luxus pur mit Aussicht... Gemütlich am langen Esstisch bei einem Glas Rotwein den Tag ausklingen zu lassen, während es draußen stürmt und schneit... Oder dem Wechselspiel der Tageszeiten zuzuschauen und die Gedanken schweifen zu lassen - was für eine schöne Vorstellung!

*WohnArt*

Wählen Sie das perfekte Finish für Ihr Haus! Wir realisieren es für Sie! Fragen Sie Ihren Danwood-Berater nach dem Interieur-Design für dieses Haus oder informieren Sie sich auf unserer Webseite.





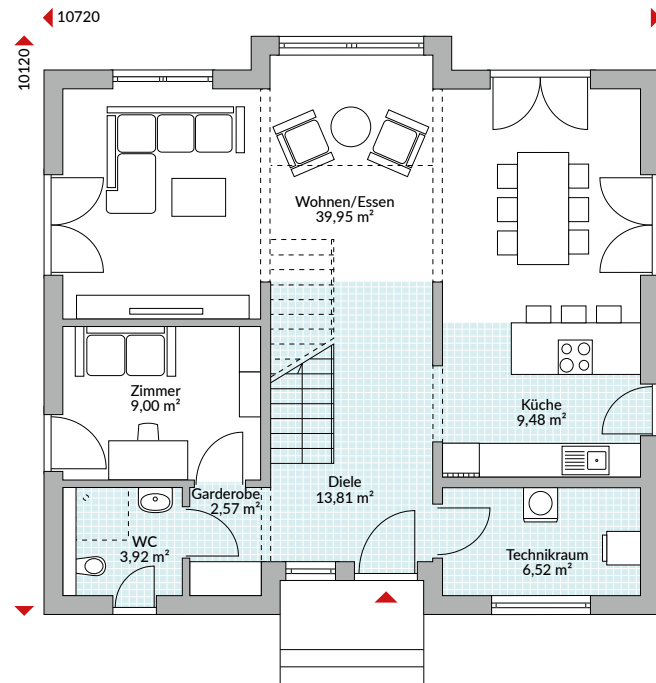
# ALPHA 162.1

161,57 m<sup>2</sup> Nettogrundfläche  
nach DIN 277

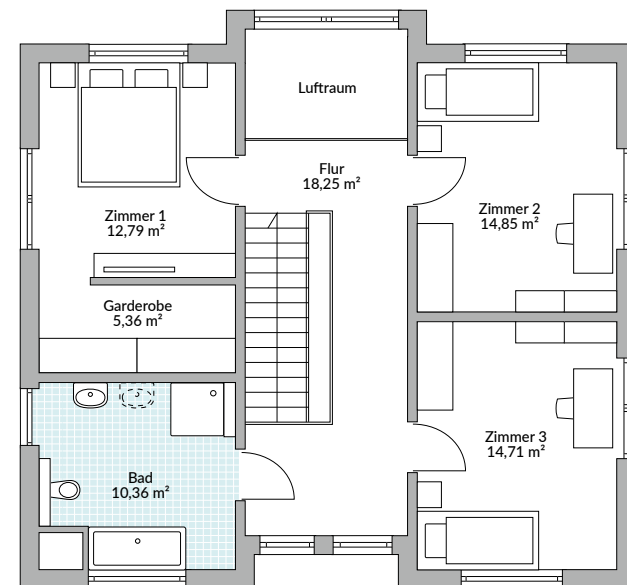
## LICHT VON ALLEN SEITEN

Im Mittelpunkt des Hauses steht die gerade Treppe, um die sich eine lichtdurchflutete Wohnlandschaft entfaltet. Bereits beim Betreten der Diele genießt man diese Offenheit und den freien Blick und freut sich über den großzügigen Garderobenbereich. Das Obergeschoss

bietet viel Platz und Tageslicht im Flur, zwei Kindern gleich große Zimmer und den Eltern eine extra Ankleide neben dem Schlafgemach



Erdgeschoss 85,25 m<sup>2</sup>



Dachgeschoss 76,32 m<sup>2</sup>



Abbildungen zeigen teilweise individuelle Zusatzausstattung.





# ALPHA 162.1



## EINBLICKE IN ALPHA 162.1

Der lichtdurchflutete Wohnraum verträgt eine große Sitzlandschaft. Mit dem weißen Lederbezug drängt sie sich optisch nicht in den Vordergrund, so dass der großzügige Wohneindruck erhalten bleibt. Das filigrane Edelstahlgeländer der Treppe und die schlanken Beine von Stühlen und Barhockern tragen das Ihre dazu bei. Dass trotz kühler Farben und Materialien ein warmer Gesamteindruck entsteht, ist dem schönen Holzboden zu verdanken.

*WohnArt*

Wählen Sie das perfekte Finish für Ihr Haus! Wir realisieren es für Sie! Fragen Sie Ihren Danwood-Berater nach dem Interieur-Design für dieses Haus oder informieren Sie sich auf unserer Webseite.





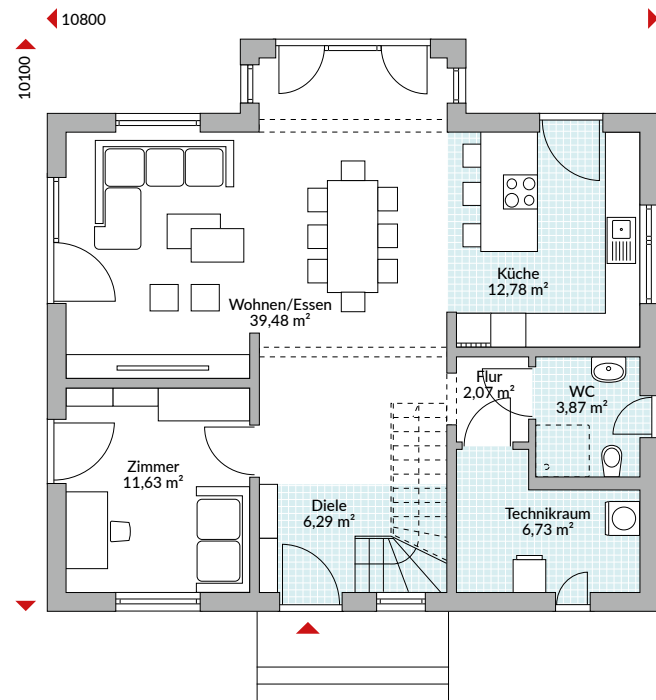
# POINT 165

164,67 m<sup>2</sup> Nettogrundfläche nach DIN 277

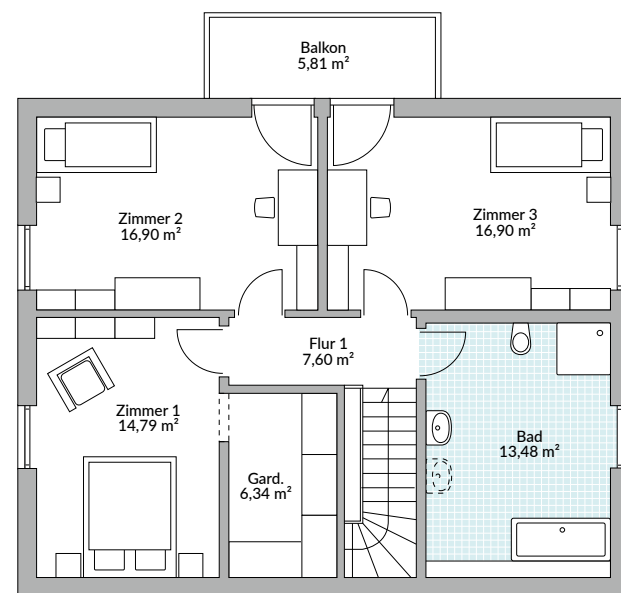
## LANDHAUSCHARME

Landhäuser kommen nie aus der Mode, und so können Sie sich vielleicht für dieses attraktive Modell mit Zwerchgiebel, Erker und Balkon begeistern. Die schicke Holzverkleidung, die dem Ganzen das I-Tüpfelchen aufsetzt, ist optional zu haben. Hinter der schönen Fassade verbergen sich fünf Zimmer, Küche, Technikraum und Gäste-WC. Die zum Wohnraum offene

Küche ist angenehm groß und gut einzurichten. Zwei große identische Kinderzimmer haben Zugang zum Balkon und dürften den Nachwuchs begeistern. Das geräumige Elternschlafzimmer punktet dafür mit einer angeschlossenen Ankleide. Und die ganze Familie darf sich über ein sehr großes Badezimmer freuen.



Erdgeschoss 82,85 m<sup>2</sup>



Dachgeschoss 81,82 m<sup>2</sup>



Abbildungen zeigen teilweise individuelle Zusatzausstattung.





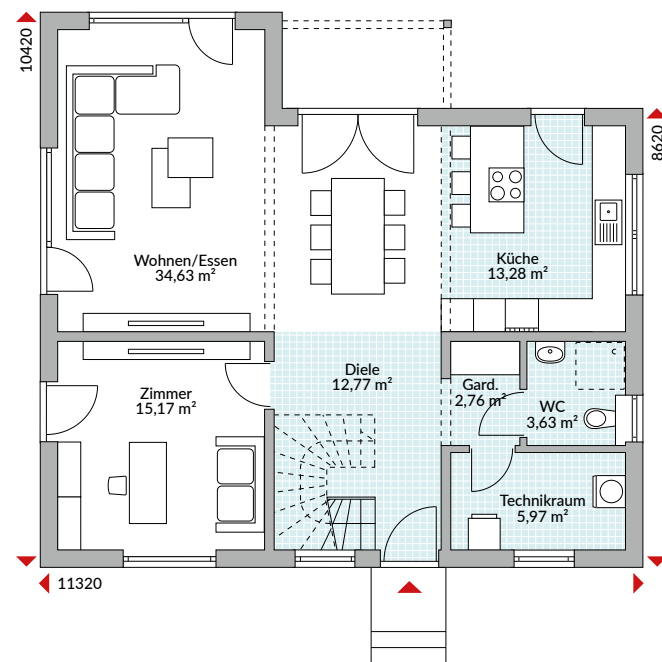
# POINT 166.1

165,23 m<sup>2</sup> Nettogrundfläche  
nach DIN 277

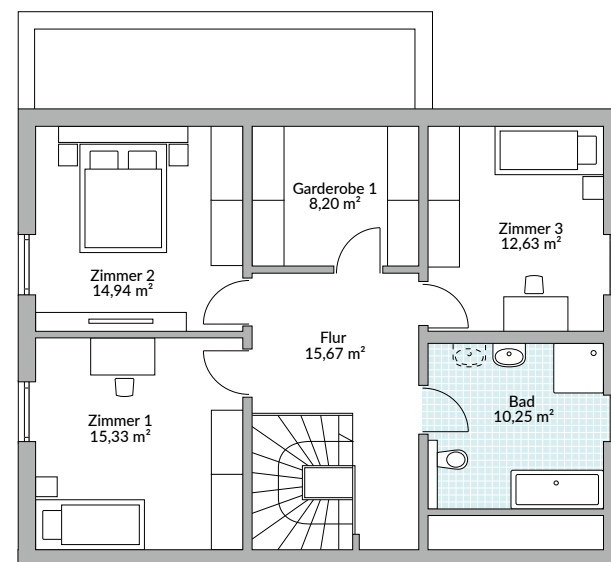
## ARBEITEN MIT VERGNÜGEN

Sie sind so begeistert von diesem Haus, dass Sie es am liebsten gar nicht verlassen möchten? Dann richten Sie sich Ihren Arbeitsplatz darin ein! Fünfzehn Quadratmeter im Erdgeschoss warten nur auf Sie, Ihren Schreibtisch und Ihren Computer. Und in

den Pausen lockt die Terrasse. Auf dem Weg dahin schwenken sie kurz in die Küche ab und schauen, was Ihre „Kantine“ auf dem Speiseplan hat. Ein Kaffee ist zumindest immer drin.



Erdgeschoss 88,21 m<sup>2</sup>



Dachgeschoss 77,02 m<sup>2</sup>



Abbildungen zeigen teilweise individuelle Zusatzausstattung.





# POINT 166.1



## EINBLICKE IN POINT 166.1

Einen Hauch Romantik im modernen Interieur präsentiert Ihnen dieser Vorschlag. Im Wohnraum durch dicke Polster, runde Stuhl- und Tischformen und ein paar verspielte Accessoires und Kissenmuster angedeutet, bricht sich die romantische Seite im Bad mit üppigen Blumen auf den Fliesen und der freistehenden Badewanne Bahn. Helle Wände und Böden in warmen, natürlichen Farbtönen sorgen für einen ruhigen Rahmen.

*WohnArt*

Wählen Sie das perfekte Finish für Ihr Haus! Wir realisieren es für Sie! Fragen Sie Ihren Danwood-Berater nach dem Interieur-Design für dieses Haus oder informieren Sie sich auf unserer Webseite.





„Wir wollten unseren Lebensabend in einem neuen Haus verbringen; diesen Traum haben wir uns im Jahr 2018 mit einem Eigenheim von Danwood erfüllt. Viele Leute aus unserem Wohnort haben uns auf das gelungene Haus mit den ebenfalls gelungenen Außenanlagen angesprochen. Und das Beste: Es hat alles – von der Planung bis zum Einzug – vollkommen problemlos und stressfrei geklappt, dank der professionellen Beratung und Ausführung von Danwood“.

Ursula und Gerhard, Bebra-Asmushausen



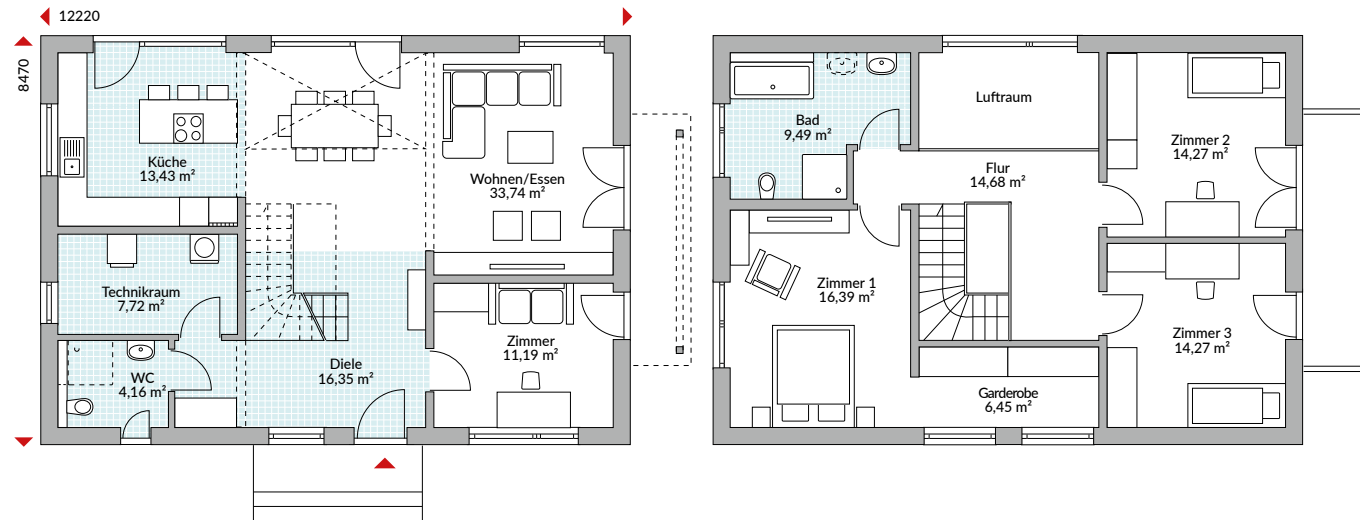
# POINT 168.1

168,72 m<sup>2</sup> Nettogrundfläche  
nach DIN 277

## SCHÖNE AUSSICHT

Haben Sie einen Bauplatz mit Alpenblick? Dann passt die Architektur dieses Hauses perfekt in die Landschaft. Sollte Ihnen eine solche Aussicht nicht vergönnt sein, so erfreuen Sie sich an dem großzügigen Platz und dem Wohnvergnügen, das Ihnen Point 168.1 bietet – unter

anderem mit der phantastischen Galerie. Der hohe Kniestock von 2 m schafft Raumfreiheit unter dem Dach, und der Balkon verhilft Ihnen zu mehr Weitsicht.



Erdgeschoss 86,59 m<sup>2</sup>

Dachgeschoss 82,13 m<sup>2</sup>



Abbildungen zeigen teilweise individuelle Zusatzausstattung.





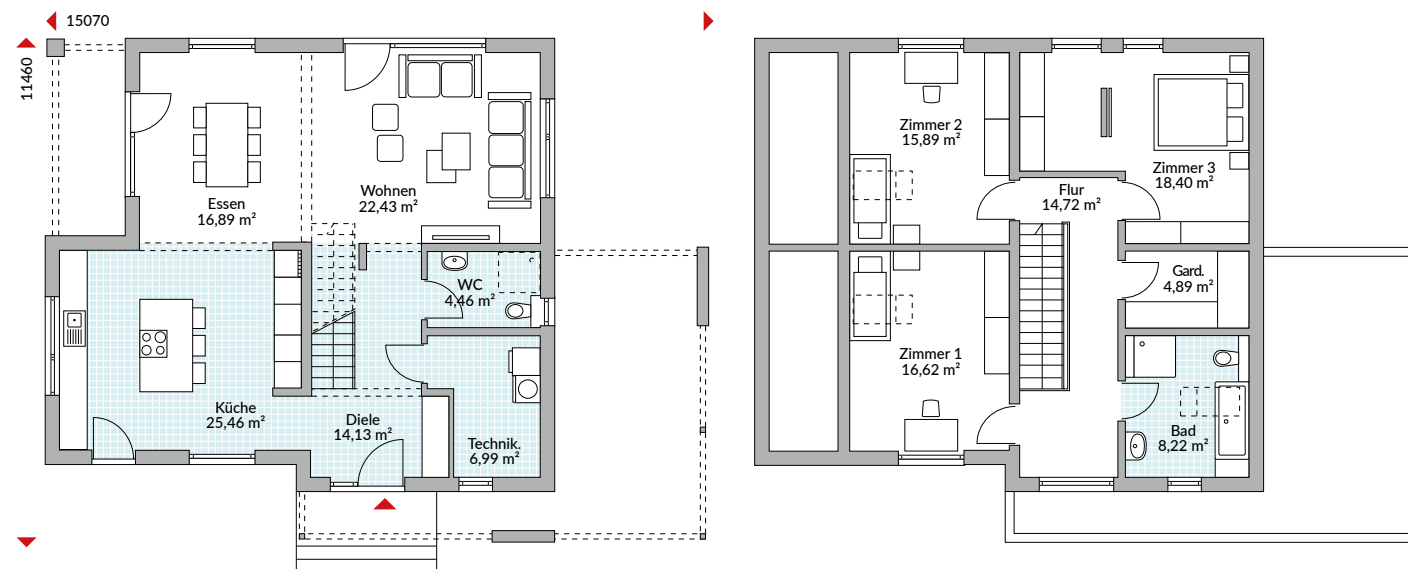
# POINT 169.1

169,10 m<sup>2</sup> Nettogrundfläche nach DIN 277

## DEM SCHÖNEN ZUGENEIGT

Obwohl sich dieses Pultdachhaus von außen ziemlich cool gibt, geht es innen gemütlich zu. Vor allem die großen Schlafzimmer unter den schrägen Dächern laden zum Kuscheln ein. Sie bieten eine ganz besondere Atmosphäre. Die attraktive und praktische

Hauseingangslösung, die überdachte Terrasse und der integrierte Carport prägen neben den versetzten Pultdächern die schöne Architektur des Hauses.



Erdgeschoss 90,36 m<sup>2</sup>

Dachgeschoss 78,74 m<sup>2</sup>



Abbildungen zeigen teilweise individuelle Zusatzausstattung.





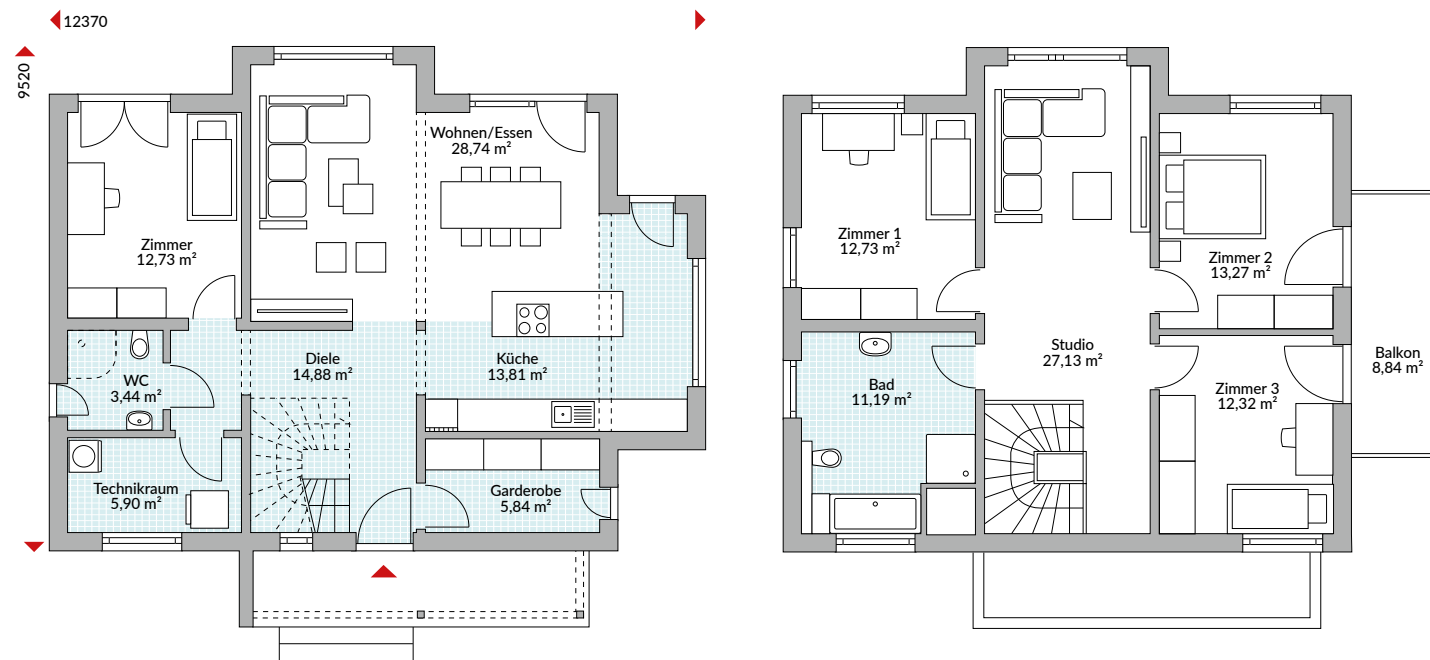
# POINT 170

170,82 m<sup>2</sup> Nettogrundfläche nach DIN 277

## PRÄGNANTE ARCHITEKTUR

Balkon, Erker, dritter Giebel und ein sehr ausladendes Vordach prägen die schöne Ansicht dieses Hauses. Der Erker und der dritte Giebel bringen zusätzliche Wohnfläche und einen interessanten Grundriss, der sich unter anderem in der ungewöhnlichen Küchenkonstellation zeigt. Der

Balkon sorgt für schöne Ausblicke und das Vordach schützt mehr als den Eintretenden. Ein Fahrrad kann hier auch im Trockenen stehen, wenn es regnet. Extra viel Platz gibt es im Obergeschoss dank des hohen Kniestocks.



Erdgeschoss 85,34 m<sup>2</sup>

Dachgeschoss 85,48 m<sup>2</sup>



Abbildungen zeigen teilweise individuelle Zusatzausstattung.





# POINT 170



## EINBLICKE IN POINT 170

In diesem Einrichtungsvorschlag geht es recht luftig zu – vor allem nach oben. Offene Regale an der Wand und unter der Decke korrespondieren mit der drahtigen Leuchte, der offenen Treppe und den bequemen, grazilen Polsterstühlen am Essplatz. Ein gläserner Couchtisch, dezente Motive auf weißen Passepartouts in schmalen Bilderrahmen und nicht zuletzt der helle Teppich mit sparsam gesetzten schwarzen Linien passen perfekt dazu. Dunkle Küchenfronten, Wände oder Vorhänge rahmen dieses schöne Ambiente effektiv ein.

*WohnArt*

Wählen Sie das perfekte Finish für Ihr Haus! Wir realisieren es für Sie! Fragen Sie Ihren Danwood-Berater nach dem Interieur-Design für dieses Haus oder informieren Sie sich auf unserer Webseite.





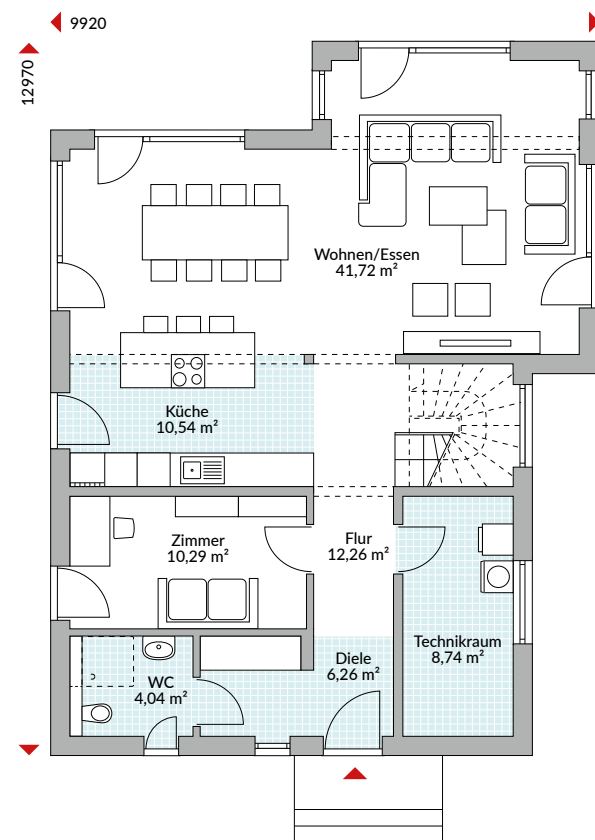
# POINT 174.1

174,21 m<sup>2</sup> Nettogrundfläche  
nach DIN 277

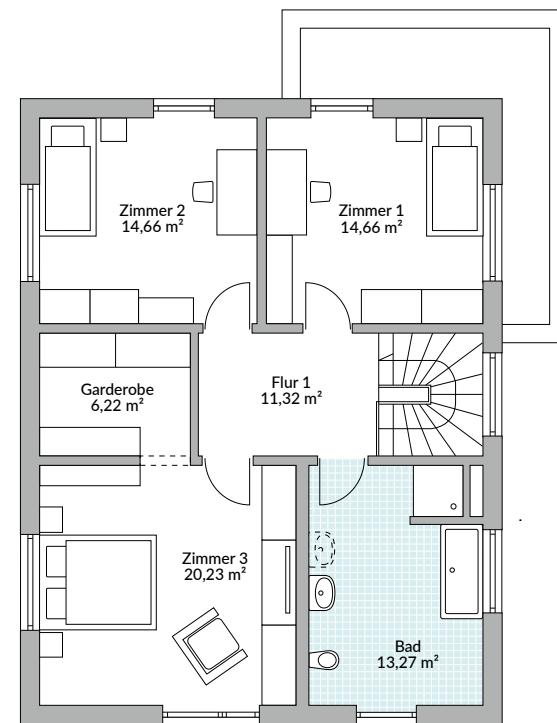
## DAS PERFEKTES HAUS

Sind Sie auch schockverliebt beim Anblick dieses schönen Hauses? Durch den kleinen Flachdachanbau und die (optionalen) anthrazitfarbenen Akzente – hier bei Fenstern, Haustür und als Fassadenelemente aus Holz – wird die ansprechende und edle Optik erreicht. Das Haus

überzeugt auch mit seinem optimalen und kompakten Zuschnitt auf beiden Etagen. Die lichtdurchfluteten Räume sind durchweg sehr geräumig und garantieren ein entspanntes Wohnen für alle Familienmitglieder.



Erdgeschoss 93,85 m<sup>2</sup>



Dachgeschoss 80,36 m<sup>2</sup>



Abbildungen zeigen teilweise individuelle Zusatzausstattung.



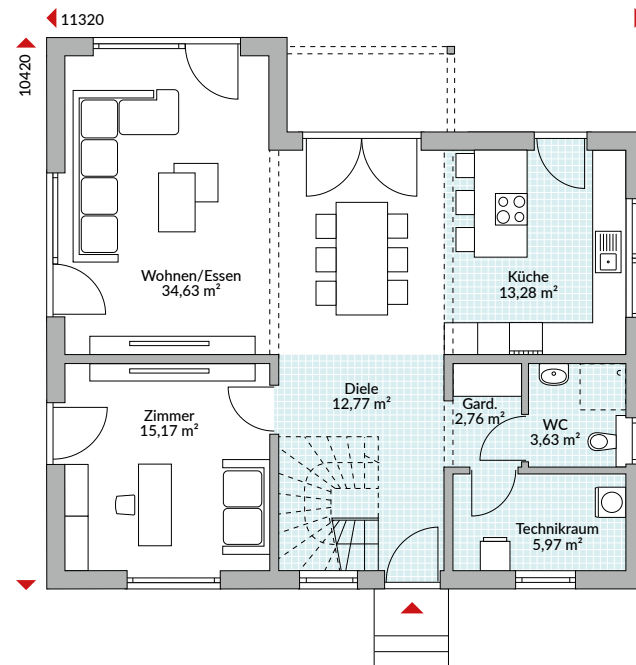
# POINT 177.1

177,81 m<sup>2</sup> Nettogrundfläche  
nach DIN 277

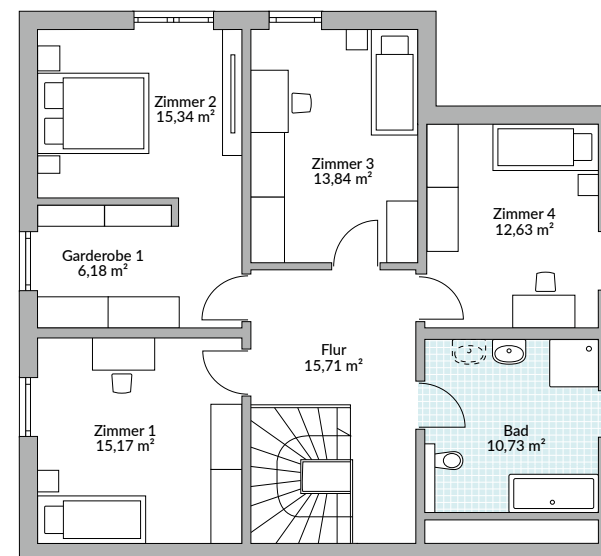
## VORTEILHAFT GESCHNITTEN

Das Drei-Giebel-Haus bietet den Vorteil einer überdachten Terrasse, einen gut durchdachten Grundriss mit zusätzlichem ebenerdigen Arbeits- oder Gästezimmer inklusive Gästebad und unter dem Dach

vier weitere Räume. Im Schlafzimmer wird Ihnen die abgeteilte Garderobe gefallen. Auch das Familienbad bietet großzügig Platz.



Erdgeschoss 88,21 m<sup>2</sup>



Dachgeschoss 89,60 m<sup>2</sup>



Abbildungen zeigen teilweise individuelle Zusatzausstattung.





# POINT 177.1



## EINBLICKE IN POINT 177.1

Die weiße Treppe ist ein schöner Solitär, zu dem exklusive weiße Zimmertüren genauso passen wie der elegant-nordische Einrichtungsstil, dem wir hier begegnen. Jede Zone dieses Raumes wirkt für sich – der ausdrucksstarke Teppich beispielsweise fasst die Relax-Ecke ein – und doch ergibt sie ein harmonisches und gemütliches Zuhause. Viel Weiß sorgt für Klarheit, Holz und die bequemen Polstermöbel für die warme Ausstrahlung. Der luftige Eindruck wird durch zarte Vorhänge und die schönen weißen Glasleuchten über den Tischen unterstrichen.

*WohnArt*

Wählen Sie das perfekte Finish für Ihr Haus! Wir realisieren es für Sie! Fragen Sie Ihren Danwood-Berater nach dem Interieur-Design für dieses Haus oder informieren Sie sich auf unserer Webseite.

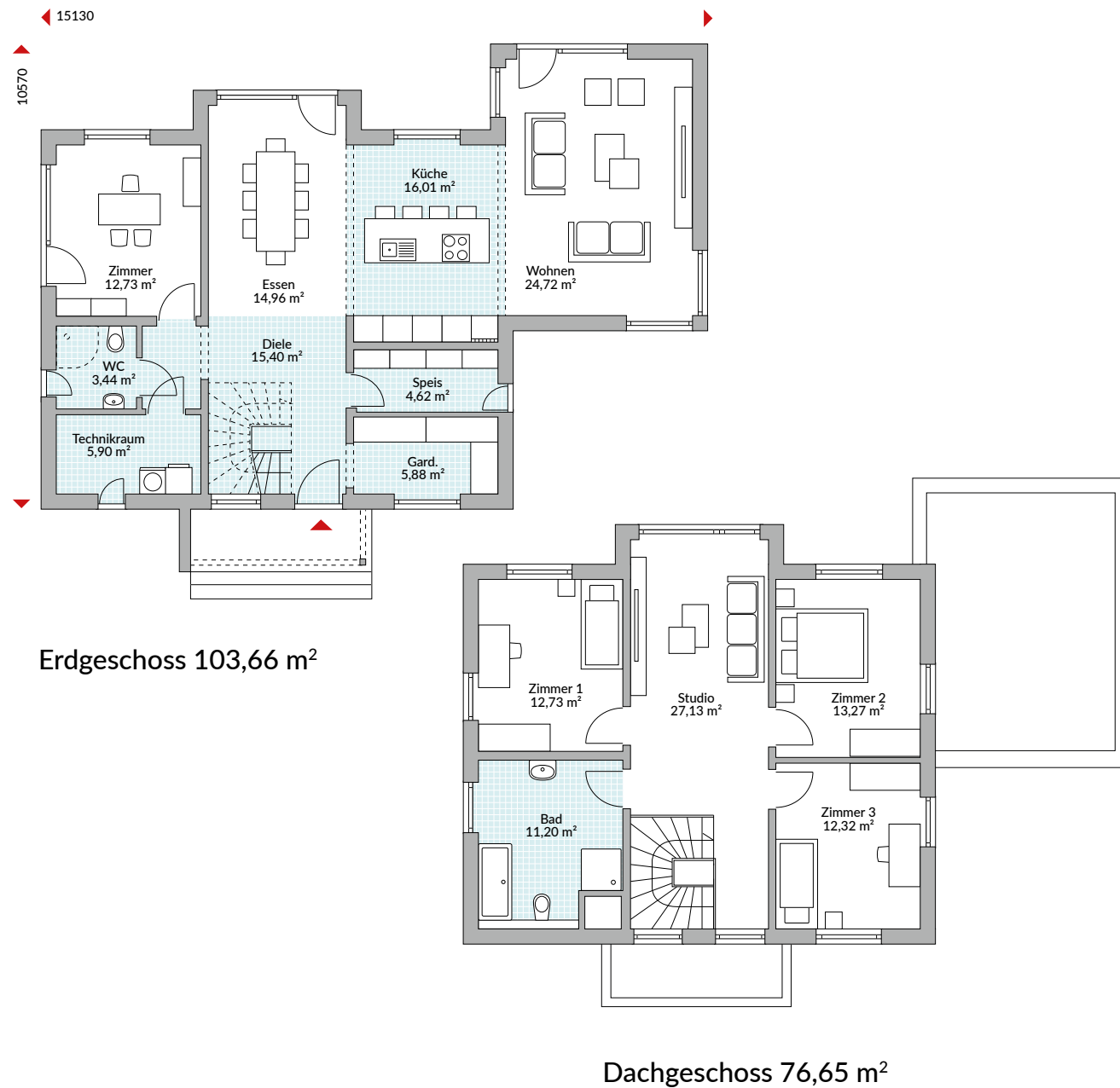
# POINT 179

180,31 m<sup>2</sup> Nettogrundfläche nach DIN 277

## STATEMENT-HAUS

Dieses Modell setzt ein Statement! „Turm“, Anbau und das schöne Vordach sind prägende Architekturelemente. Innen ist die exponierte Lage der Küche das Außergewöhnliche. Von ihr gibt es Zugang zum lichtdurchfluteten Wohnbereich auf der einen und zum „Speisesalon“ auf

der anderen Seite. Mit einem großen Fenster im Rücken lassen sich die Mahlzeiten alternativ am großzügigen Küchentresen genießen. Mit Superlativen lassen sich auch Speisekammer und Garderobe im Eingangsbereich beschreiben: Es gibt einfach richtig viel Platz!



Abbildungen zeigen teilweise individuelle Zusatzausstattung.





# POINT 179



## EINBLICKE IN POINT 179

Ein einheitlich heller Fliesenboden im Erdgeschoss macht das lichtdurchflutete Haus noch heller. Weiße Möbel und helle Stühle passen dazu, brauchen aber ein paar starke Kontraste und ein wenig optische Wärme. Letzteres bringt die schöne Holzterrasse ebenso ins Spiel wie die Fronten der Küchenhochschränke oder die Tische. Den Kontrast liefern die dunklen Sofas und die beiden identischen strukturierten Teppiche, die sowohl die Relaxzone als auch den Essbereich markieren.

*WohnArt*

Wählen Sie das perfekte Finish für Ihr Haus! Wir realisieren es für Sie! Fragen Sie Ihren Danwood-Berater nach dem Interieur-Design für dieses Haus oder informieren Sie sich auf unserer Webseite.





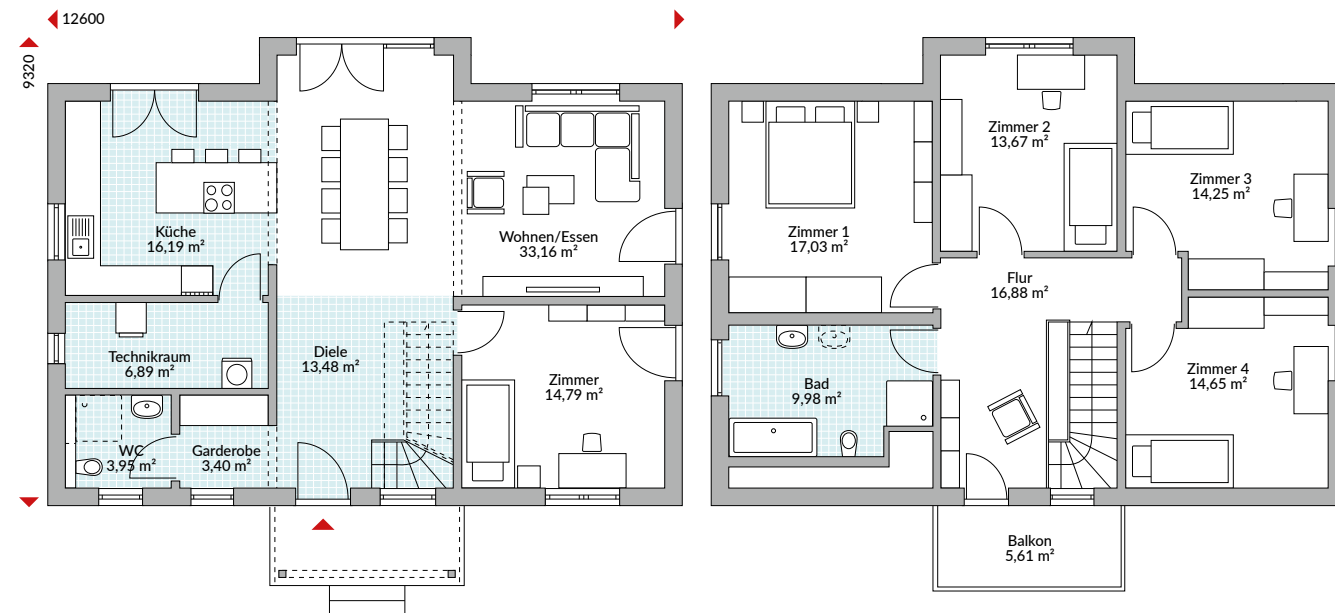
# POINT 184.1

183,94 m<sup>2</sup> Nettogrundfläche  
nach DIN 277

## SCHWEDISCH WOHNEN

Beim Anblick dieses Schmuckstückes atmet man förmlich die frische Landluft. Hier ist die Welt in Ordnung und fröhliche Gelassenheit zu Hause. Hinter der (optionalen) Holzfassade im Schwedenstil findet eine größere Familie beste Voraussetzungen für ein glückliches Zusammenleben: viel Fläche für gemeinsame Aktivitäten und Rückzugsräume für jeden Einzelnen. Der kleine

Erker, der sich über beide Etagen zieht, vergrößert den Wohnraum im Essbereich, so dass hier eine lange Tafel gestellt werden kann. Im Obergeschoss schafft er Raum für ein vollwertiges Kinderzimmer. Schönes Highlight des Hauses ist der Balkon, der gleichzeitig den Eingangsbereich überdacht.



Erdgeschoss 91,86 m<sup>2</sup>

Dachgeschoss 92,08 m<sup>2</sup>



Abbildungen zeigen teilweise individuelle Zusatzausstattung.





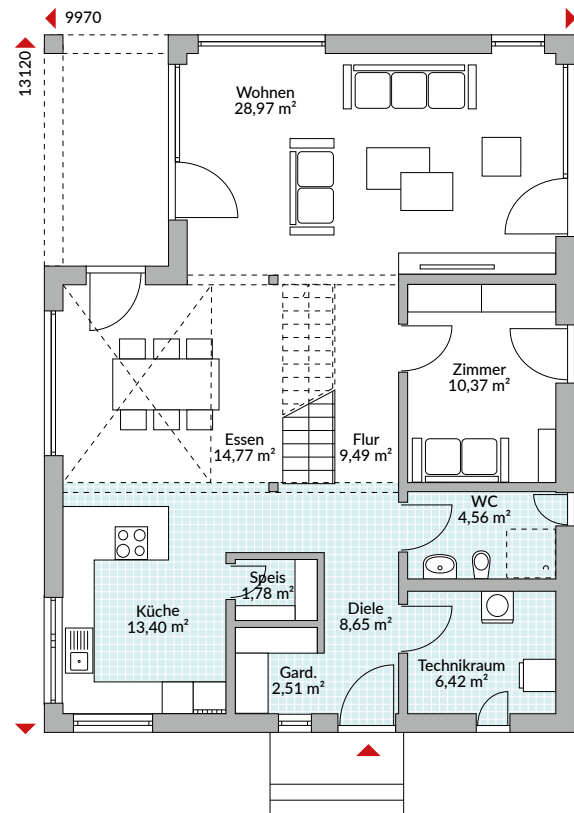
# POINT 196

196,48 m<sup>2</sup> Nettogrundfläche nach DIN 277

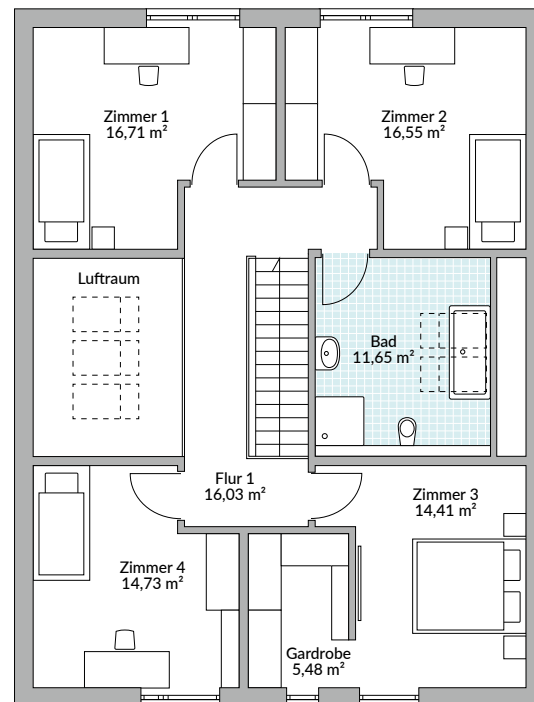
## EIN REICH FÜR KINDER

Wenn Sie drei oder vier Kinder haben, können wir dieses Haus empfehlen. Das Obergeschoss umfasst drei geräumige Kinderzimmer. Auch das kleine Zimmer im Erdgeschoss ist nachwuchstauglich. Das Haus bietet neben der großen Küche mit angrenzender Speisekammer ein Esszimmer für eine ausgelassene Familienrunde. Im Wohnbereich gibt es reichlich Platz

für mehrere Lümmelsofas. Das Gäste-WC lässt sich zum Duschbad erweitern, und auch die Garderobe am Eingang kann jede Menge Jacken und Mäntel aufnehmen. Die attraktive Galerie und der überdachte Terrassenplatz im geschützten Eck machen das Haus besonders..



Erdgeschoss 100,92 m<sup>2</sup>



Dachgeschoss 95,56 m<sup>2</sup>



Abbildungen zeigen teilweise individuelle Zusatzausstattung.





# POINT 196



## EINBLICKE IN POINT 196

Während das Obergeschoss für Ruhe und Rückzugsmöglichkeiten sorgt, leben die Bewohner im Erdgeschoss die Sehnsucht nach Gemeinschaft und Bewegungsfreiheit. Dank der bodentiefen Fenster wirkt hier alles luftig und leicht. Zugleich sorgen warme Holzböden im großzügigen und offenen Wohn-Ess-Bereich für Behaglichkeit und unterstreichen natürliches Wohnen. Gemeinsam kochen, gemütlich beisammen sitzen - und das alles zur selben Zeit? Im Point 196 ist das gar kein Problem.

*WohnArt*

Wählen Sie das perfekte Finish für Ihr Haus! Wir realisieren es für Sie! Fragen Sie Ihren Danwood-Berater nach dem Interieur-Design für dieses Haus oder informieren Sie sich auf unserer Webseite.





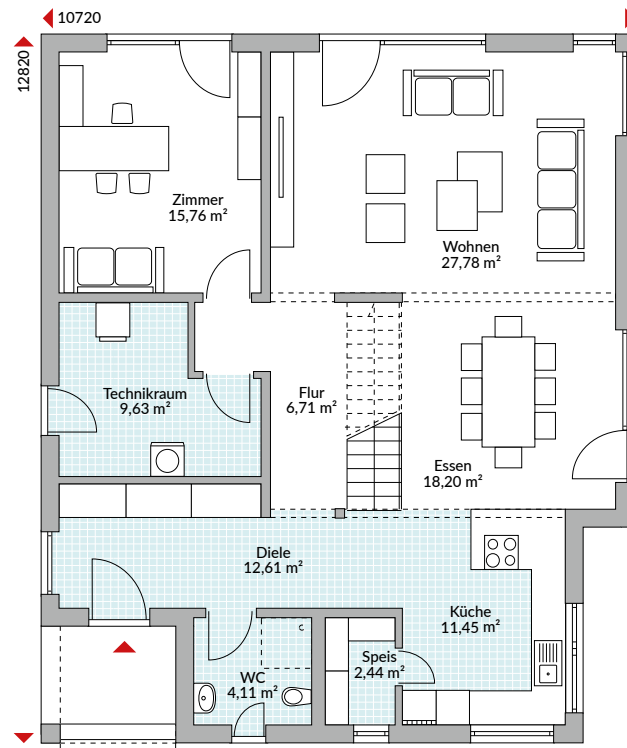
# POINT 204

204,43 m<sup>2</sup> Nettogrundfläche nach DIN 277

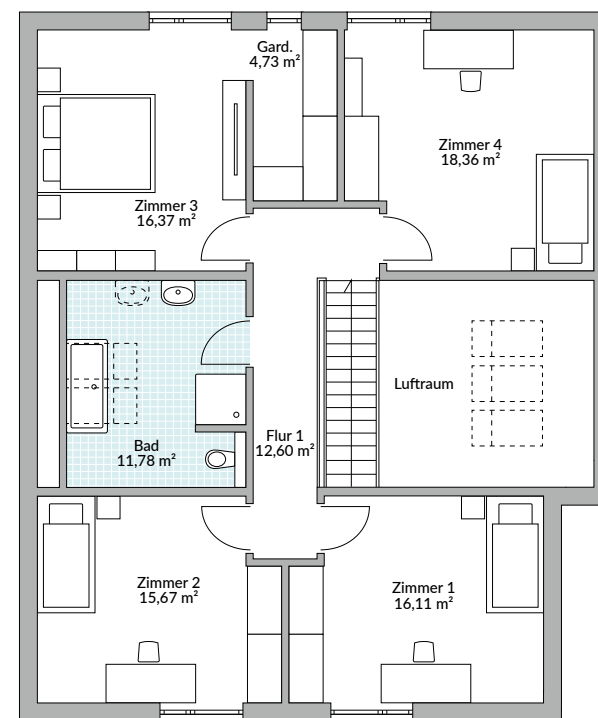
## MIT GALERIE

Die Großzügigkeit dieses Haus spürt man schon beim Betreten der Diele. Reichlich Jacken, Taschen und Schuhe können hier untergebracht und hinter verschlossenen Schranktüren verstaut werden. Auch die Speisekammer kann vieles verstecken, was sonst in der Küche herumstehen würde. So ist das offene Wohnen ein

Genuss und auch der Blick von der Galerie eine Freude. Das Erdgeschoss bietet ein recht großes Arbeits- und Gästezimmer, und im Obergeschoss umschließen vier Schlafzimmer und ein stattliches Familienbad den über Dachflächenfenster belichteten Luftraum.



Erdgeschoss 108,69 m<sup>2</sup>



Dachgeschoss 95,74 m<sup>2</sup>



Abbildungen zeigen teilweise individuelle Zusatzausstattung.





# POINT 204



## EINBLICKE IN POINT 204

Die Treppe aus hellem Holz mit dem filigranen Edelstahlgeländer scheint fast vor der Wand zu schweben. Das schöne Geländer umfasst auch die Galerie und ist ein echter Hingucker. Passend dazu wurde ein heller Fußboden in Holzoptik gewählt, auf dem die dunkle Essgruppe und die ausdrucksstarke Kunststeinwand hervorragend zur Geltung kommen. Kleine grüne Farbtupfer oder der Stuhlmix sorgen für überraschenden Twist.

*WohnArt*

Wählen Sie das perfekte Finish für Ihr Haus! Wir realisieren es für Sie! Fragen Sie Ihren Danwood-Berater nach dem Interieur-Design für dieses Haus oder informieren Sie sich auf unserer Webseite.





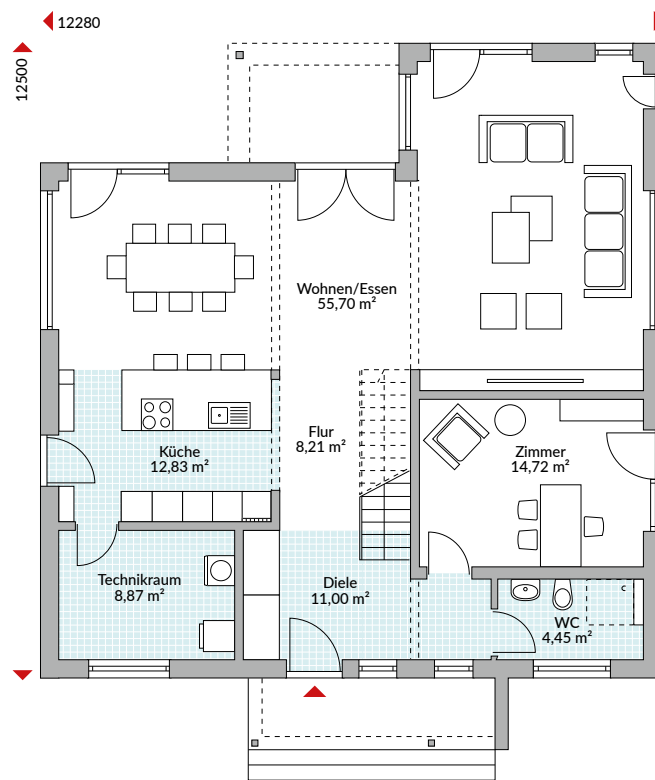
# POINT 234

233,64 m<sup>2</sup> Nettogrundfläche nach DIN 277

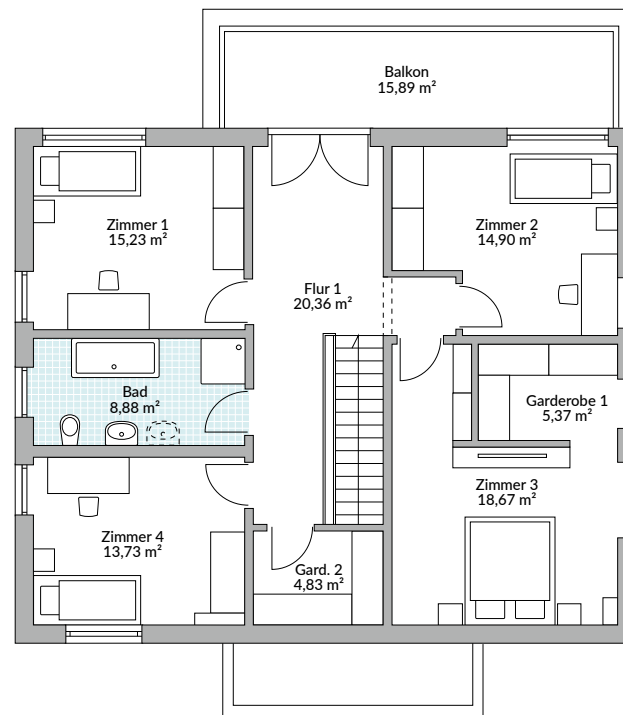
## EIN TRAUM VON EINEM HAUS

Wohnen und Essen auf stolzen 55 Quadratmetern, die Küche mit großer Kochinsel und Anschluss zum Technikraum, ein helles Arbeits-/Gästezimmer mit Zugang zum Garten, ein mit einer Dusche ausstattbares Gäste-WC und eine großzügige Diele – all das zeichnet das Erdgeschoss aus. Der freie Zugang zur überdachten Terrasse lässt den bequemen Wechsel nach draußen zu. Auch im Obergeschoss, in das eine platzsparende gerade

Treppe führt, kann man frische Luft schnuppern. Der fast 16 Quadratmeter große Balkon ist erfreulicherweise vom Flur aus für alle zugänglich. Neben dem Bad finden hier oben vier Schlafzimmer und zwei Garderoben Platz. So viel durchdachte Großzügigkeit erlaubt ein sehr entspanntes Wohnen in diesem traumhaften Haus, das auch von außen wunderschön anzusehen ist.



Erdgeschoss 115,78 m<sup>2</sup>



Dachgeschoss 117,86 m<sup>2</sup>



Abbildungen zeigen teilweise individuelle Zusatzausstattung.





# SCHAUFENSTER



# EINEINHALBGESCHOSSIGE HÄUSER







**Zweigniederlassung Berlin**

12489 Berlin  
Justus-von-Liebig-Straße 7  
Tel. +49 30 67823980  
info@danwood.de  
www.danwood.de



**Niederlassung Brunn am Gebirge**

2345 Brunn am Gebirge  
Liebermannstraße F05/302-9  
Campus 21  
Tel. +43 66 44 38 49 91  
infoat@danwood.at  
www.danwood.at



**Danwood GmbH**

6340 Baar  
Mühlegasse 18  
Tel. +43 66 44 38 49 91  
info@dan-wood-house.ch  
www.dan-wood-house.ch

Ihr DAN-WOOD Berater: